



# L'OPÉRA COMIQUE REMERCIE



## SES MÉCÈNES ET PARTENAIRES

**Madame Aline Foriel-Destezet**, Mécène principale de la saison 2021



The Conny-Maeva  
Charitable Foundation

..... Fondation pour .....  
l'Opéra Comique



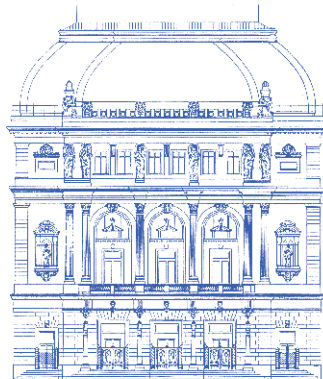
LVMH



## SES PARTENAIRES MÉDIA



opéra  
*Comique*



---

2021

---



**MINISTÈRE  
DE LA CULTURE**

*Liberté  
Égalité  
Fraternité*



---

## NOUVELLE VAGUE

---

Des mots anxiogènes sont apparus, « présentiel », « distanciation », « mesures barrières », « deuxième vague », des tentatives ont fait jour pour contourner la fermeture des salles de spectacle, le tout numérique s'est emparé provisoirement du vivant. Et puis la vie a retrouvé progressivement le chemin de la scène, en se heurtant aux incertitudes sanitaires et économiques d'un environnement délétère.

Quelle saison 21 fallait-il présenter par avis de tempête ? Replier la voile pour passer le grain jusqu'à rendre le bateau immobile ou maintenir le cap vers les hautes eaux ?

Nous avons décidé de réagir sans rien brader, s'adapter sans rien renier, ou presque. Cette programmation est peu ou prou celle que nous avons prévu de vous présenter avant la pandémie. Sept productions lyriques, une Maîtrise Populaire qui continue de croître, des actions favorisant

l'accessibilité de tous les handicaps, des spectacles en tournée en France et en Europe. Parce qu'il faut forcer le destin, sans bravade, mais par un acte de foi raisonné, nous avons bien sûr contenu nos ambitions en réduisant le nombre de nos représentations et pensé à ceux d'entre vous qui se trouveront dans des difficultés matérielles.

Mais la crise que nous traversons ne nous éloigne pas du chantier au long cours que nous avons déjà entrepris, celui de l'adaptation de notre métier aux besoins d'un monde qui change. Avec à la clé une question qu'il faut poser dans le bon sens : comment préserver l'émotion, la beauté et l'ambition artistique dans un nouvel écosystème responsable et solidaire ?

L'année 21 sera décisive. Il ne s'agit pas seulement de se relever d'un ouragan mais de se préparer aux prochaines intempéries, durablement et équitablement.

**Olivier Mantei**  
Directeur de l'Opéra Comique

# AVANT D'ENTRER EN SALLE...



## VISITEZ L'OPÉRA COMIQUE

Visitez la Salle Favart en dehors des dates de représentation. Sur demande, certaines visites peuvent être adaptées en « facile à comprendre » et des visites tactiles ou à lecture labiale organisées.

**Dates et horaires sur [opera-comique.com](https://www.opera-comique.com)**  
**Tarif : 10€ / 5€ (-18 ans)**



## PLACE SUSPENDUE

Commander une place et en payer deux, comme un geste de solidarité envers celui qui ne peut se l'offrir... c'est le principe de la place suspendue !

**Pour offrir ou bénéficier d'une place suspendue, rendez-vous sur [opera-comique.com](https://www.opera-comique.com)**



## VENEZ EN FAMILLE

Suite à la crise sanitaire, la prochaine édition de *Mon premier festival d'opéra* a dû être décalée à 2022. Il reste cependant des propositions spécifiquement dédiées aux familles dès 8 ans, et des tarifs adaptés pour assister à un opéra avec votre tribu (conseillé à partir de 10 ans).  
 Voir p. 52



## LES CLÉS DU SPECTACLE

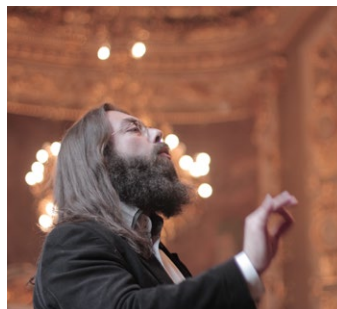
Vingt minutes pour tout connaître sur l'œuvre et sa création, avec la dramaturge Agnès Terrier.

**45 minutes avant la représentation,  
Salle Bizet**

## CHANTEZ QUELQUES AIRS

Découvrir une œuvre en chantant, c'est le rendez-vous décomplexé proposé par nos chefs de chœur,

**45 minutes avant  
la représentation,  
Foyer Favart**



### EN SAVOIR PLUS

Contenus exclusifs, vidéos des répétitions et interviews à retrouver sur le site internet et les réseaux sociaux.





[opera-comique.com](http://opera-comique.com)

## L'ACCESSIBILITÉ À L'OPÉRA COMIQUE...

Repérez grâce aux pictogrammes les séances qui vous intéressent

**R** **Dimanches Relax** :  
séances accueillantes  
pour les personnes avec  
autisme, polyhandicap,  
handicap mental ou psychique,  
maladie d'Alzheimer,  
Voir p. 51

 **Séances en audiodescription**  
ou avec « souffleurs d'images »  
sur demande. Voir p. 50

 **Casques et boucles  
magnétiques** sont disponibles  
gratuitement sur demande  
chaque soir.

## PRÉCOMMANDEZ VOTRE PROGRAMME

au moment de l'achat  
de vos billets !









# UNE SAISON D'OPÉRAS ...

- 10 TITON ET L'AUORE
- 12 LA BELLE HÉLÈNE
- 14 LE VOYAGE DANS LA LUNE
- 16 L'ORFEO
- 18 FIDELIO
- 20 LES ÉCLAIRS
- 22 ROMÉO ET JULIETTE

PROGRAMMATION JEUNESSE	<u>24</u>
À L'HEURE DU DÉJEUNER / CHANTEZ MAINTENANT	<u>26</u>
COURS PUBLIC DE LA MAÎTRISE / CONCERT DE NOËL	<u>27</u>
COLLOQUES	<u>28</u>
L'OPÉRA COMIQUE EN TOURNÉE	<u>30</u>
LA NOUVELLE TROUPE FAVART	<u>32</u>
BOURSES MALVINA ET DENISE MENDA	<u>33</u>
LA MAÎTRISE POPULAIRE DE L'OPÉRA COMIQUE	<u>34</u>
RESPONSABILITÉ SOCIALE ET ENVIRONNEMENTALE	<u>38</u>
<hr/>	
MODE D'EMPLOI	<u>40</u>
BULLETINS DE RÉSERVATION	<u>64</u>

... ET DE DÉCOUVERTES

# TITON ET L'AURORE

JEAN-JOSEPH CASSANÉA  
DE MONDONVILLE

Lundi	18.01 ____ 20h
Mardi	19.01 ____ 20h
Dimanche	24.01 ____ 15h
Lundi	25.01 ____ 20h
Mercredi	27.01 ____ 20h



Spectacle en français,  
surtitré en français et anglais

Tarif 1 > 145, 125, 100, 75, 50, 35, 15, 6 €

## CARTES DE RÉDUCTION

### Pass Favart

> 10 % de réduction

### Carte Mainate : en famille

> places à moitié prix pour vos enfants

Voir p. 47

## AUTOUR DU SPECTACLE

> 45 min. avant la représentation

### Les clés du spectacle

par Agnès Terrier > Salle Bizet

### Chantez quelques airs

du spectacle > Foyer Favart

**Titon et l'Aurore est un conte et une allégorie. Le berger Titon et l'Aurore fugitive s'aiment, malgré le passage du temps et la jalousie des dieux. Le climat se trouble, nymphes et faunes s'en mêlent.**

L'esprit de la pastorale permet à la musique du XVIII<sup>e</sup> siècle de développer sa puissance évocatrice en peignant la nature sous toutes ses facettes. Derrière les divinités et les bergers qui la parcourent passe parfois un philosophe, rêvant à la condition de l'homme...

Cet opéra-ballet parut en janvier 1753, en pleine « Querelle des Bouffons » déclenchée par des partisans de l'art italien. L'opéra était alors une affaire politique : protégé par la Pompadour, Mondonville fédéra le camp français par l'élégance de ses chants, l'expressivité de son orchestre, la variété de ses effets. D'autant qu'il était servi par Jélyotte et Mlle Fel, les interprètes préférés de Rameau.

Pour nous, l'Aurore et son berger ouvrent 2021 avec une fête des sens. Promoteur de Mondonville, William Christie revient à l'Opéra Comique avec cette partition majeure. Formé à la marionnette en France, Basil Twist déploie des prodiges visuels. Statues, divinités et éléments s'animent au son des Arts Florissants.

Pastorale héroïque  
en trois actes et un prologue  
Livret de l'abbé de La Marre

Créée en 1753 à l'Académie  
royale de musique

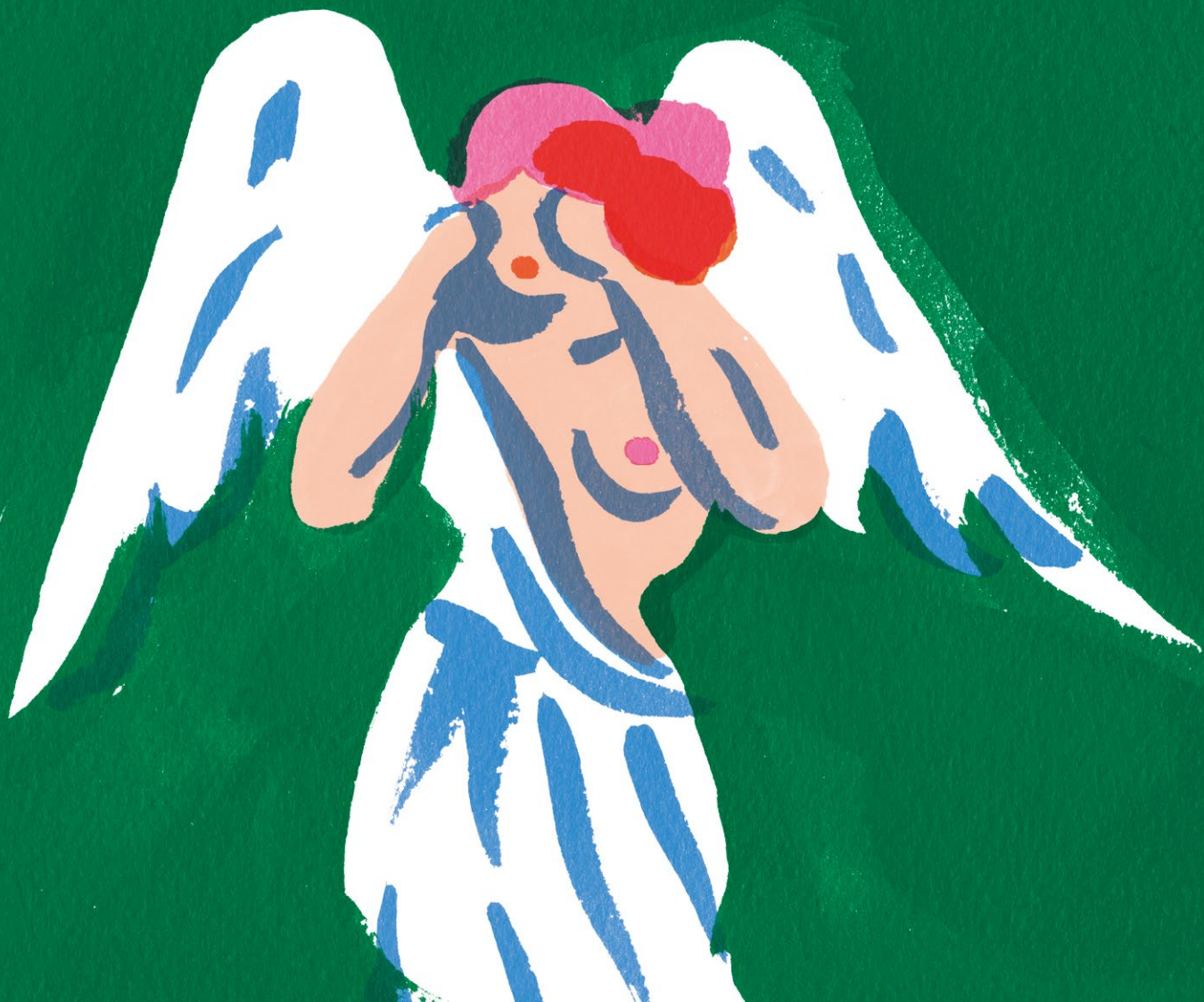
Direction musicale  
**William Christie**  
Mise en scène, décors,  
costumes, marionnettes  
**Basil Twist**  
Création vidéo  
**Daniel Brodie**  
Lumières  
**Jean Kalman**

Titon  
**Reinoud Van Mechelen**  
L'Aurore  
**Gwendoline Blondeel**  
Amour  
**Julie Roset**  
Palès  
**Emmanuelle de Negri**  
Éole  
**Marc Mauillon**  
Prométhée  
**Renato Dolcini**

Chœur et orchestre  
**Les Arts Florissants**

Production  
**Opéra Comique**  
Coproductioin  
**Les Arts Florissants**  
**Opéra Royal - Château  
de Versailles Spectacles**

avec le soutien de l'ESNAM  
**Institut international  
de la Marionnette**



# LA BELLE HÉLÈNE

JACQUES OFFENBACH

Lundi	01.03 ___ 20h
Mercredi	03.03 ___ 20h
Vendredi	05.03 ___ 20h
Dimanche	(R) 07.03 ___ 15h
Mardi	09.03 ___ 20h
Jeudi	11.03 ___ 20h



Spectacle en français,  
surtitré en français et anglais

Tarif 1 > 145, 125, 100, 75, 50, 35, 15, 6 €

## CARTES DE RÉDUCTION

### Pass Favart

> 10 % de réduction

### Carte Mainate : en famille

> places à moitié prix pour vos enfants

Voir p. 47

## AUTOUR DU SPECTACLE

> 45 min. avant la représentation

**Les clés du spectacle**  
par Agnès Terrier > Salle Bizet

**Chantez quelques airs**  
du spectacle > Foyer Favart

(R) Dimanches Relax,  
spectacles accessibles   
Voir p. 50

De prime abord, *La Belle Hélène* fait rire et chanter aux dépens d'un mari trompé. Mais ne peut-on aussi le plaindre, ce Ménélas, victime d'une fatalité qui pousse Hélène dans les bras de Pâris et entraîne les Grecs dans la plus terrible des guerres ?

Opéra-bouffe, *La Belle Hélène* est une parodie raffinée offrant plusieurs niveaux de lecture - et de plaisir. Nous sommes en 1864, peu après la parution des *Troyens à Carthage* de Berlioz et surtout en pleine libéralisation de la vie théâtrale. Offenbach et ses librettistes nous invitent à jouer de la culture classique, à y projeter nos fantasmes, nos rêves et nos doutes. Ils nous offrent, comme à leurs contemporains, l'occasion d'un rire homérique. Car à Sparte comme à Paris, et hier comme aujourd'hui, on ne reste jamais sérieux très longtemps...

Cette « revanche gagnée par le goût parisien contre l'ennui » - lisait-on dans la presse en 1864 - fut le premier succès international d'Offenbach.

Dans le rôle de Ménélas, Michel Fau célèbre le théâtre. À la tête des Frivolités Parisiennes et des éléments, Pierre Dumoussaud fait pétiller la musique. Dans le rôle-titre, Marie-Nicole Lemieux fait rimer humour et sensualité.

Opéra bouffe en trois actes  
Livret d'Henri Meilhac  
et Ludovic Halévy

Créé en 1864  
au Théâtre des Variétés

Direction musicale  
**Pierre Dumoussaud**  
Mise en scène  
**Michel Fau**  
Décors  
**Emmanuel Charles**  
Costumes  
**Diane Belugou**  
Lumières  
**Joël Fabing**

Hélène  
**Marie-Nicole Lemieux**  
Pâris  
**Philippe Talbot**  
Oreste  
**Kangmin Justin Kim**  
Ménélas  
**Michel Fau**  
Agamemnon  
**Franck Leguérinel**  
Calchas  
**Jean-Claude Saragosse**  
Achille  
**Pierre-Emmanuel Roubet**  
Ajax Premier  
**Thomas Morris**  
Ajax Deuxième  
**Yoann Dubruque**  
Loena  
**Sarah Jouffroy**  
Philocome  
**Didier Deconinck**

Chœur  
**Les éléments**  
Orchestre  
**Les Frivolités Parisiennes**

Coproduction  
**Opéra de Lausanne**  
**Opéra Comique**  
**Opéra Royal de Wallonie**

LA BELLE HÉLÈNE



# LE VOYAGE DANS LA LUNE

JACQUES OFFENBACH

Dimanche		18.04 ___ 15h
Lundi		19.04 ___ 20h
Jedi		22.04 ___ 20h
Vendredi		23.04 ___ 20h
Samedi		24.04 ___ 20h



2 h15

Spectacle en français,  
surtitré en français et anglais

Tarif 3 > 45, 40, 30, 25, 19, 13, 11, 6 €

## CARTES DE RÉDUCTION

### Pass Favart

> 10 % de réduction

### Carte Mainate : en famille

> places à moitié prix pour vos enfants

Voir p. 47

## AUTOUR DU SPECTACLE

> 45 min. avant la représentation

**Les clés du spectacle**  
par Agnès Terrier > Salle Bizet

**Chantez quelques airs**  
du spectacle > Foyer Favart

Les habitants de la Lune se nomment les Sélénites, c'est bien connu. Ce qui l'est moins, c'est que l'amour et l'ambition n'existent pas chez eux. Les Sélénites sont donc fort surpris lorsqu'un jour alunissent trois Terriens, le prince Caprice, le roi Vlan et l'astronome Microscope, dont les provisions - quelques élixirs et des pommes - vont vite produire des effets ravageurs...

En 1875, Offenbach remporta un succès phénoménal avec cet opéra-féerie délirant, inspiré de deux romans de Jules Verne, *De la Terre à la Lune* et *Au centre de la Terre*. Chansons irrésistibles, ballets cocasses ou ravissants, chœurs entraînants, farandole de personnages incroyables composent une intrigue riche en péripéties, qui s'achève sur un merveilleux clair de Terre.

Laurent Pelly et Agathe Mélinand adaptent cette œuvre hors normes pour le plateau de la Salle Favart et les talents pluriels de la Maîtrise Populaire de l'Opéra Comique. Sous la baguette alerte d'Alexandra Cravero, les Frivolités Parisiennes raniment avec enthousiasme cette grande comédie musicale dont la musique, l'inventivité et le bel esprit vont éblouir petits et grands.

Opéra-féerie en quatre actes  
Livret d'Albert Vanloo, Eugène  
Leterrier et Arnold Mortier

Créé en 1875 au Théâtre  
de la Gaîté

Direction musicale  
**Alexandra Cravero**  
Mise en scène  
**Laurent Pelly**  
Adaptation du livret  
et nouvelle version des dialogues  
**Agathe Mélinand**  
Décors  
**Barbara de Limburg**  
Costumes  
**Laurent Pelly**  
Lumières  
**Joël Adam**

Vlan  
**Franck Leguérinel**  
Fantasia  
**Ludmilla Bouakkaz**  
Caprice  
**Arthur Roussel**  
Solistes\* et chœur  
**Maîtrise Populaire  
de l'Opéra Comique**  
(Direction musicale Sarah Koné)

Orchestre  
**Les Frivolités Parisiennes**

Production  
**Opéra Comique**  
Coproduction  
**Opéra National Grec,  
Angers Nantes Opéra**





LE VOYAGE DANS LA LUNE



# L'ORFEO

CLAUDIO MONTEVERDI

Vendredi		04.06	20h
Dimanche	<b>R</b> 	06.06	15h
Lundi		07.06	20h
Mercredi		09.06	20h
Jeudi		10.06	20h



Spectacle en italien,  
surtitré en français et anglais

Tarif 1 > 145, 125, 100, 75, 50, 35, 15, 6 €

## CARTES DE RÉDUCTION

**Pass Favart**  
> 10 % de réduction



**Carte Mainate : en famille**  
> places à moitié prix pour vos enfants  
Voir p. 47

## AUTOUR DU SPECTACLE

45 min. avant la représentation

**Les clés du spectacle**  
par **Agnès Terrier** > Salle Bizet

**Chantez quelques airs**  
du spectacle > Foyer Favart

**R** Dimanches Relax,  
spectacles accessibles    
Voir p. 50

**Pour retrouver Eurydice, disparue le jour de leurs noces, le chanteur Orphée part séduire les Enfers de son art divin. Ce sont ses plaintes qui convainquent Pluton de libérer Eurydice - sous conditions. Au terme de l'épreuve, le maître de l'harmonie s'avère une figure faillible, profondément humaine, que Monteverdi a su nourrir de sa sensibilité.**

Il est exceptionnel de pouvoir dater la naissance d'un art. C'est pourtant le cas pour l'opéra. Le 24 février 1607 à Mantoue, la création de *L'Orfeo* de Striggio et Monteverdi donnait une forme inédite à la rencontre du théâtre et de la musique. L'expressivité nouvelle du *recitar cantando* s'y combinait avec les formes variées du spectacle de cour, dans une égale maîtrise de l'ensemble et du détail.

L'œuvre était à la fois une synthèse et un prototype. Son succès entraîna d'autres représentations, sa diffusion, d'autres commandes... Trois décennies plus tard, à Venise, Monteverdi présidait à l'avènement de l'opéra, devenu phénomène économique et culturel. Le personnage d'Orphée illustre cette transition. Après *Alcione* en 2017, nous retrouvons Jordi Savall et remontons aux sources avec le Concert des Nations. Autour de Marc Mauillon, Pauline Bayle fait revivre ce drame inaugural, intérieur et universel.

Favola in musica  
en cinq actes et un prologue  
Livret d'Alessandro Striggio

Créée en 1607  
à la cour de Mantoue

Direction musicale  
**Jordi Savall**  
Mise en scène  
**Pauline Bayle**  
Décors  
**Emmanuel Clolus**  
Costumes  
**Bernadette Villard**  
Lumières  
**Pascal Noël**

Musica / Euridice  
**Luciana Mancini**  
Orfeo  
**Marc Mauillon**  
Messaggera  
**Sara Mingardo**  
Speranza / Proserpina  
**Marianne Beate Kielland**  
Apollo  
**Furio Zanasi**  
Caronte / Plutone  
**Salvo Vitale**

Pastore I / Spirito II  
**Victor Sordo**  
Ninfa  
**Lise Viricel**  
Pastore II / Spirito IV  
**Gabriel Diaz**  
Pastore III / Spirito I / Eco  
**Alessandro Giangrande**  
Pastore IV / Spirito III  
**Ivan Garcia**

Chœur et orchestre  
**Le Concert des Nations**

Production  
**Opéra Comique**  
Coproduction  
**Opéra Royal - Château**  
**de Versailles Spectacles**  
**Opéra Grand Avignon**

L'ORFEO



Samedi	25.09	20h
Lundi	27.09	20h
Mercredi	29.09	20h
Vendredi	01.10	20h
Dimanche	03.10	15h



Spectacle en allemand  
surtitré en français et anglais

Tarif 1 > 145, 125, 100, 75, 50, 35, 15, 6 €

### CARTES DE RÉDUCTION

#### Pass Favart

> 10% de réduction

#### Carte Mainate : en famille

> places à moitié prix pour vos enfants

Voir p. 47

### AUTOUR DU SPECTACLE

> 45 min. avant la représentation

#### Les clés du spectacle

par Agnès Terrier > Salle Bizet

#### Chantez quelques airs

du spectacle > Foyer Favart

 Dimanches Relax,  
spectacles accessibles



Voir p. 50

# FIDELIO

LUDWIG VAN BEETHOVEN

**Fidelio, c'est le pseudonyme masculin qu'adopte la courageuse Leonore afin d'entreprendre une démarche périlleuse : infiltrer, sous le costume d'un gardien, une prison où règne l'arbitraire. Pour en libérer un détenu qui n'est autre que son époux.**

Le livret de *Fidelio* est tiré d'un opéra-comique de Bouilly et Gaveaux, énorme succès parisien de 1798. Inspiré d'un épisode de la Terreur, cet enfant de la Révolution française enthousiasma plusieurs compositeurs. Beethoven en fit une ode à la justice et son testament philosophique. Moteur du drame, l'amour conjugal (dont Beethoven était privé) s'imposait aussi, au terme d'un siècle galant et à l'aube d'une société édifiée sur le mariage.

Beethoven peaufina son opéra pendant dix ans, jusqu'au triomphe de 1814. Comme Mozart, il avait transcendé la forme et le langage du singspiel. Mais surtout, il assignait à l'art lyrique sa véritable mission : publique.

Rare à Paris, *Fidélío* trouve à l'Opéra Comique une salle semblable à celles que connut Beethoven. Avec Siobhan Stagg et Michael Spyres, Raphaël Pichon et Cyril Teste préparent un spectacle brûlant d'intensité musicale et d'actualité politique.

Singspiel en deux actes  
Livret de Joseph Sonnleithner  
et Georg Friedrich Treitschke

Créé en 1814 au Theater an der Wien

Direction musicale

**Raphaël Pichon**

Mise en scène

**Cyril Teste**

Décors

**Valérie Grall**

Costumes

**Marie La Rocca**

Dramaturgie

**Leïla Adham**

Lumières

**Julien Boizard**

Conception vidéo

**Nicolas Dorémus**

**Mehdi Toutain-Lopez**

Leonore

**Siobhan Stagg**

Florestan

**Michael Spyres**

Marzelline

**Mari Eriksmoen**

Rocco

**Albert Dohmen**

Don Pizarro

**Gabor Bretz**

Don Fernando

**Christian Immler**

Jaquino

**Eric Ferring**

Chœur et orchestre

**Pygmalion**

Production

**Opéra Comique**

Coproduction

**Opéra Nice Côte d'Azur**

**Opéra de Dijon**

**Collectif MxM**



# LES ÉCLAIRS

PHILIPPE HERSANT  
JEAN ECHENOZ

Mardi	02.11 ____ 20h
Jeudi	04.11 ____ 20h
Samedi	06.11 ____ 20h
Lundi	08.11 ____ 20h



Spectacle en français,  
surtitré en français et anglais

Tarif 2 > 90, 75, 65, 50, 30, 25, 12, 6 €

## CARTES DE RÉDUCTION

### Pass Favart

> 10 % de réduction

### Carte Mainate : en famille

> places à moitié prix pour vos enfants

Voir p. 47

## AUTOUR DU SPECTACLE

> 45 min. avant la représentation

### Les clés du spectacle

par Agnès Terrier > Salle Bizet

### Chantez quelques airs

du spectacle > Foyer Favart

## [CRÉATION]

*Les Éclairs* retrace le destin de l'ingénieur Nikola Tesla - devenu Gregor - entre conte et chemin de croix. Lorsqu'il arrive à New York en 1884, Gregor est habité par ses visions. Il veut développer de façon révolutionnaire les usages de l'électricité. Mais la science l'intéresse plus que le profit. Des industriels le pillent et dévoient ses inventions. Il se réfugiera dans le spectacle des éclairs et la compagnie des oiseaux.

Le roman a permis à l'opéra de se renouveler au XIX<sup>e</sup> siècle. Cependant, peu d'auteurs affrontaient la scène lyrique : c'était le travail des librettistes. À l'invitation de l'Opéra Comique, Jean Echenoz relève aujourd'hui le défi et adapte son roman de 2010. Ses personnages, avec quels mots et selon quelles étapes vont-ils se matérialiser ? Quelles voix, quels décors, quelle vie la musique va-t-elle leur apporter, dans ce qui sera le troisième opéra de Philippe Hersant ?

La Salle Favart fut le premier théâtre d'Europe construit avec un éclairage tout électrique. Clément Hervieu-Léger et Ariane Matiakh y déploient la poésie de cette aventure scientifique avec de jeunes interprètes épris de création, à la tête de l'Orchestre Philharmonique de Radio France et du Chœur Aedès.

Drame joyeux en quatre actes  
Livret de Jean Echenoz,  
musique de Philippe Hersant

Commande de l'Opéra  
Comique - Création mondiale

Direction musicale

**Ariane Matiakh**

Mise en scène

**Clément Hervieu-Léger**

Décors

**Aurélie Maestre**

Costumes

**Caroline de Vivaise**

Lumières

**Bertrand Couderc**

Gregor

**Jean-Christophe Lanièce**

Edison

**André Heyboer**

Betty

**Elsa Benoit**

Ethel

**Marie-Andrée Bouchard-**

**Lesieur**

Norman

**Jérôme Boutillier**

Parker

**François Rougier**

Chœur **Aedès**

**Orchestre Philharmonique**

**de Radio France**

Production

**Opéra Comique**

Coproduction

**Théâtre national croate -**

**Zagreb**

**Opéra National Grec**

Avec le soutien du **Fonds**

**de Création Lyrique - SACD**



**SACD**



# ROMÉO ET JULIETTE

CHARLES GOUNOD

Lundi	13.12	20h
Mercredi	15.12	20h
Vendredi	17.12	20h
Dimanche	19.12	15h
Mardi	21.12	20h



Spectacle en français,  
surtitré en français et anglais

Tarif 1 > 145, 125, 100, 75, 50, 35, 15, 6 €

## CARTES DE RÉDUCTION

### Pass Favart

> 10 % de réduction

### Carte Mainate : en famille

> places à moitié prix pour vos enfants

Voir p. 47

## AUTOUR DU SPECTACLE

> 45 min. avant la représentation

### Les clés du spectacle

par Agnès Terrier > Salle Bizet

### Chantez quelques airs

du spectacle > Foyer Favart

Dimanches Relax,  
spectacles accessibles

Voir p. 50

Lors d'un bal, Roméo et Juliette tombent amoureux au premier regard. Mais ils vivent dans une société patriarcale et verrouillée, où se brise toute aspiration personnelle au bonheur.

De tous les personnages de Shakespeare, Juliette et Roméo ont été les plus inspirants pour les musiciens, de Benda à Dusapin en passant par Bellini, Berlioz... À l'époque romantique, les amants de Vérone apportaient même à la scène théâtrale une fraîcheur et une intensité jusqu'alors inconnues.

Gounod composa son opéra alors que les Hugo père et fils revivifiaient la lecture de Shakespeare. Créé entre le *Macbeth* français de Verdi et l'*Hamlet* d'Ambroise Thomas, *Roméo et Juliette* triompha pendant l'Exposition universelle de 1867. Son mouvement théâtral, ses airs et ses duos intenses, ses atmosphères orchestrales en firent un succès populaire – le seul de Gounod. Il n'est plus programmé à Paris : l'émotion pure ferait-elle peur ?

Éric Ruf installe Gounod dans le décor conçu pour Shakespeare à la Comédie-Française – défi dramaturgique et écologique. Et Laurent Campellone ressuscite ce chef-d'œuvre, à la tête de l'orchestre de l'Opéra de Rouen, d'accentus et d'une distribution de rêve, menée par Julie Fuchs et Jean-François Borrás.

Opéra en cinq actes  
Livret de Jules Barbier  
et Michel Carré

Créé en 1867 au Théâtre Lyrique

Direction musicale  
**Laurent Campellone**  
Mise en scène et scénographie  
**Éric Ruf**

Costumes  
**Christian Lacroix**

Lumières  
**Bertrand Courderc**

Chorégraphie  
**Glyslein Lefever**

Collaboration artistique  
**Léonidas Strapatsakis**

Roméo

**Jean-François Borrás**

Juliette

**Julie Fuchs**

Frère Laurent

**Patrick Bolleire**

Stephano

**Adèle Charvet**

Mercutio

**Philippe-Nicolas Martin**

Comte Capulet

**Jérôme Boutillier**

Gertrude

**Marie Lenormand**

Tybal

**Yu Shao**

Pâris

**Yoann Dubruque**

Duc de Vérone

**Geoffroy Buffière**

Chœur **accentus**

**Orchestre de l'Opéra  
de Rouen-Normandie**

Production

**Opéra Comique**

Coproduction

**Opéra national de Washington**

**Opéra de Rouen Normandie**

**Théâtre de la Ville de Berne**

**Opéra de Toulon Provence**

**Méditerranée**



ROMÉO ET JULIETTE



# PROGRAMMATION JEUNESSE

L'Opéra Comique propose une programmation spécifique pour les enfants à partir de 8 ans. Tous les autres spectacles sont considérés comme accessibles aux enfants à partir de 10 ans et bénéficient de tarifs adaptés aux familles. Voir carte Mainate, p. 47 Plus d'informations sur le site de l'Opéra Comique

## JOURNÉE PORTES OUVERTES

Pour que les premiers pas de vos enfants à l'Opéra Comique soient une fête, laissez-vous surprendre par cette journée concoctée pour eux : concert, jeu de piste, ateliers autour des métiers du théâtre, costumes et maquillage... un moment de partage ludique et musical pour petits et grands !

**Programme complet**  
à retrouver dès le 10 mars  
sur [opera-comique.com](http://opera-comique.com)

**Dimanche 11.04 \_\_\_ 10h à 18h**

## RETROUVEZ LES INFORMATIONS PRATIQUES

Familles > p. 52  
Enseignants > p. 54

## PORTE 8 KIDS

**Et si les enfants avaient droit  
à leur cabaret lyrique ?**

Cette année, l'Opéra Comique propose quatre séances spéciales familles et enfants. Des goûters musicaux en complicité avec les artistes, placés sous le signe de la fête.

**Samedi 13.02 \_\_\_ 16h**  
**Dimanche 14.02 \_\_\_ 16h**  
**Samedi 02.10 \_\_\_ 16h**  
**Dimanche 03.10 \_\_\_ 11h**



**Tarif 4** > 15€ / 10€ (-18 ans)  
**Salle Bizet**

## MÉCANOPÉRA

### Récitals commentés

Dans l'opéra, le personnage se définit d'abord par sa voix, ensuite par le costume, le jeu, le physique. Les artistes de la Nouvelle Troupe Favart partagent avec les jeunes spectateurs leur expérience de l'interprétation et présentent les personnages lyriques qui les inspirent. Un moment d'échange et de convivialité dans l'écrin du foyer de l'Opéra Comique.

**Mercredi 10.03 \_\_\_ 14h30**  
**Mercredi 09.06 \_\_\_ 14h30**  
**Mercredi 10.11 \_\_\_ 14h30**

### Séances scolaires

**JeuDi 11.03 \_\_\_ 14h**  
**Mardi 08.06 \_\_\_ 10h**  
**Lundi 08.11 \_\_\_ 14h**



**Tarif 4** > 15€ / 10€ (-18 ans)  
6€ pour les groupes scolaires  
**Foyer Favart**

## CHANSONS À PARTAGER

### Concert en chansigne

La Maîtrise Populaire de l'Opéra Comique nous fait voyager en déployant la générosité de la polyphonie dans les œuvres les plus intimistes. Et parce que le plaisir du chant peut aussi passer par la vue, le concert est interprété en langue des signes. Car le « chansigne » n'est pas seulement destiné aux spectateurs malentendants : il complète le bonheur des oreilles par le bonheur des yeux. C'est une expérience poétique et sensorielle.

---

**Dimanche** 07.11 \_\_\_\_ 15h

---

### Séances scolaires

**Judi** 21.01 \_\_\_\_ 14h

**Lundi** 10.05 \_\_\_\_ 14h

---



1h

**Tarif 4** > 15€ / 10€ (-18 ans)

6€ pour les groupes scolaires

**Salle Favart**



Exploration  
des répertoires  
de l'opéra,  
de l'opéra-comique  
et de l'opérette,  
dans des programmes  
exclusifs où se combinent  
humour et émotion,  
par les artistes  
de la Nouvelle Troupe  
Favart, dans le décor  
à la fois intime et  
sommptueux du foyer  
de l'Opéra Comique.

Parce que l'expérience  
du chant en dit parfois  
plus que les mots,  
Christophe Grapperon  
vous propose  
une découverte  
des opéras  
de la saison en vous  
faisant chanter leurs  
airs les plus fameux  
ou les plus vibrants.

# À L'HEURE DU DÉJEUNER...

Mezzo-soprano  
**Marie-Andrée  
Bouchard-Lisieur**  
Piano  
**Marine Thoreau La Salle**

**Mardi** (R) **09.03** \_\_\_\_ 13h

Baryton  
**Jérôme Boutillier**  
Piano  
**Martin Surot**

**Mardi** **09.11** \_\_\_\_ 13h

Ténor  
**Thomas Morris**  
Piano  
**Marine Thoreau La Salle**

**Jeudi** (R) **10.06** \_\_\_\_ 13h



**Tarif 4** > 15€ / 10€ (-18ans)  
**Foyer Favart**

(R) Dimanches Relax,  
spectacles accessibles   
Voir p. 50

# CHANTEZ MAINTENANT

Tout niveau

**Samedi** **27.03** \_\_\_\_ 15h  
**Samedi** **12.06** \_\_\_\_ 15h  
**Samedi** **16.10** \_\_\_\_ 15h  
**Samedi** **11.12** \_\_\_\_ 15h



**Tarif 5** > 10€  
**Foyer Favart**





# COURS PUBLIC DE LA MAÎTRISE

Rendre tangible pour le public les méthodes d'enseignement appliquées à la Maîtrise Populaire, grâce à deux cours publics : une initiative destinée aux familles, aux enseignants, aux futurs professeurs ou aux passionnés de pédagogie nouvelle. Au programme : chant, formation musicale Dalcroze, danse ou claquettes et... bonne humeur garantie !

---

<b>Samedi</b>	<b>16.01</b> _____ <b>15h</b>
<b>Mardi</b>	<b>26.01</b> _____ <b>14h</b>

---



2h

**Tarif 4** > 15€ / 10€ (-18ans)  
6€ pour les groupes scolaires  
Salle Bizet

# CONCERT DE NOËL

Pour son concert de Noël, la Maîtrise Populaire de l'Opéra Comique propose un programme éclectique et inventif, à son image : des airs traditionnels de Noël jusqu'à des mélodies modernes, pour un moment de partage, d'émotion et de fête. De quoi vous ravir et réchauffer les cœurs en musique !

---

<b>Jeudi</b>	<b>16.12</b> _____ <b>14h</b>
<b>Samedi</b>	<b>18.12</b> _____ <b>16h</b>

---



1h30

**Tarif 4** > 15€ / 10€ (-18ans)  
6€ pour les groupes scolaires  
Salle Favart

# COLLOQUES

Depuis 2008, les colloques de l'Opéra Comique étudient l'art lyrique sous les angles les plus divers, favorisant les échanges transdisciplinaires et les éclairages internationaux, avec deux axes de recherche majeurs : la troupe et les personnels du théâtre d'une part ; l'économie lyrique et les tendances de la création d'autre part. Deux chantiers voient par ailleurs leur reconduction annuelle : ils portent sur la visibilité des femmes dans l'histoire lyrique et sur l'écologie du spectacle.

Entrée libre sur réservation

**Salle Bizet**

## L'OPÉRA COMIQUE DANS LA RTLN (1939-1971)

### Axe Troupe lyrique

Journée d'interventions, de découverte d'archives, de rencontres et de témoignages autour des artistes et de la programmation qui ont fait vivre l'Opéra Comique au sein de la Réunion des Théâtres Lyriques nationaux, depuis la veille de la Seconde Guerre mondiale jusqu'au licenciement de la troupe.

---

**Mercredi 03.03 \_\_ 10h à 18h**

---

Report de la journée initialement prévue le 19 mars 2020.

## LA NATURE N'EST PLUS UN DÉCOR ! LE SPECTACLE LYRIQUE FACE AU DÉFI ÉCOLOGIQUE, OPUS 1

### Axe Économie et création lyriques

Si les représentations de la nature ont toujours relevé du défi artistique pour la musique et la scène, il faut interroger aujourd'hui la matérialité du spectacle (matériaux et usages de la nature, empreinte carbone, conservation, recyclage...), l'évolution de son économie (financement, production, relations interhumaines...) et les façons dont l'urgence environnementale amène à repenser l'opéra dans la cité (formation des artistes et professionnels du spectacle, médiations, relations avec les publics...). Comment la profession au sens large, avec ses métiers, ses décideurs, son histoire et son inscription dans la société civile, envisage-t-elle l'avenir du secteur lyrique en ce siècle d'urgence climatique ? Conférences, entretiens et tables rondes seront au programme de ce rendez-vous désormais annuel.

---

**Mercredi 02.06 \_\_ 10h à 18h**  
**Jeudi 03.06 \_\_ 10h à 18h**

---

*En collaboration avec l'Université Paris 8 Vincennes-Saint-Denis et l'Institut Universitaire de France*

# LES FEMMES DE L'OPÉRA COMIQUE, OPUS 3

## Axe Troupe lyrique

Trois siècles de vie théâtrale ; un répertoire de plus de 3000 titres ; des ouvrages qui rayonnent dans le monde entier... Et si on reprenait l'histoire de l'Opéra Comique du point de vue des femmes ? Nos colloques de 2019 et 2020 nous ont permis d'appréhender la diversité des profils, des expériences et des problématiques soulevées. Poursuivons la découverte et/ou la réhabilitation des autrices, compositrices, interprètes, spectatrices, directrices et personnages de fiction qui ont fait et qui font la vie lyrique française.

---

**Mercredi** 22.09 \_\_\_ 10h à 18h  
**Jedi** 23.09 \_\_\_ 10h à 18h

---

*En collaboration avec l'Institut  
de recherche en musicologie (UMR 8223)*

« D'AMOUR, L'ARDENTE FLAMME »

## LE CŒUR ET SES RAISONS DANS L'OPÉRA FRANÇAIS AU XIX<sup>e</sup> SIÈCLE

« Dans tous les opéras français depuis Lulli, il est question d'amour ; pas un seul d'entre eux ne nous en donne la sensation. » disait Reynaldo Hahn. Peut-être parce que politique, morale, censure, esthétique, représentation de la famille, du couple, de la sexualité, idéologie du mariage et de l'union libre, obsession des conflits de rivalité et de jalousie s'imposent à l'opéra dès qu'il est question d'élan amoureux...

Au XIX<sup>e</sup> siècle, l'art lyrique français est tourné vers l'épanouissement du moi et l'affirmation des désirs, mais toujours aux prises avec les forces contraignantes du groupe social : *Carmen* en témoigne.

Le champ des émotions intéresse aujourd'hui l'anthropologie, la sociologie, la psychanalyse, la rhétorique. Avec l'histoire, la musicologie et la dramaturgie, renouvelons notre regard sur la façon dont l'art lyrique met en scène sa passion prédominante, l'amour.

---

**Jedi** 09.12 \_\_\_ 14h à 18h  
**Vendredi** 10.12 \_\_\_ 10h à 18h  
**Samedi** 11.12 \_\_\_ 10h à 13h

---

*En collaboration avec  
l'université de Toulouse-Jean-Jaurès*

COLLOQUES





# L'OPÉRA COMIQUE EN TOURNÉE

## ENTRE PEKIN ET PARIS

Le partenariat entre le Beijing Music Festival et l'Opéra Comique, signé en 2018, devait voir ses premières concrétisations en 2020. La pandémie qui a touché le monde entier en a décidé autrement et notre *Carmen* franco-chinoise ne verra le jour qu'en 2023.

Pour autant, le public pékinois aura eu l'occasion, en 2020, de découvrir virtuellement la Salle Favart et son répertoire, à l'occasion d'une programmation numérique dédiée à l'Opéra Comique, diffusée dans un drive-in, avec notamment le *Carmen* d'Adrian Noble et John Eliot Gardiner.

2021 viendra donc enfin sceller les premières rencontres avec Pekin, en octobre, dans le cadre de la 24<sup>ème</sup> édition du Beijing Music Festival et la reprise de *Hamlet*, mis en scène par Cyril Teste et créé en 2018 à l'Opéra Comique.

Un événement qui permettra de nourrir des échanges professionnels entre les deux institutions notamment autour de la vidéo et qui sera accompagné de Masterclasses musicales.



## LA DAME BLANCHE

Opéra de Nice Côte d'Azur  
17.01 | 19.01 | 21.01.2021



## LES PÊCHEURS DE PERLES

Opéra de Saint-Etienne  
29.01 | 31.01 | 02.02.2021

Opera de Oviedo  
28.01 | 31.01 | 03.02 | 05.02 | 06.02.2021

Teatro San Carlo, Naples  
12.09 | 14.09 | 17.09 | 21.09 | 23.09 | 25.09.2021





## LE DOMINO NOIR

Opéra de Lausanne

24.01 | 27.01 | 29.01 | 31.01.2021

---



## FANTASIO

Théâtre national croate de Zagreb

06.2021

---



## LE VOYAGE DANS LA LUNE

Opéra national Grec

09.2021

---



## ORPHÉE ET EURYDICE

Grand Théâtre de la Ville de Luxembourg

23.02 | 25.02.2021

---

Opéra Royal de Versailles

05.03 | 07.03.2021

---

Théâtre de Caen

16.03 | 17.03.2021

---



## L'ORFEO

Opéra Royal de Versailles

03.07 | 04.07.2021

---



## HAMLET

Beijing Music Festival

Octobre 2021

---

# LA NOUVELLE TROUPE FAVART

## L'ESPRIT DE TROUPE

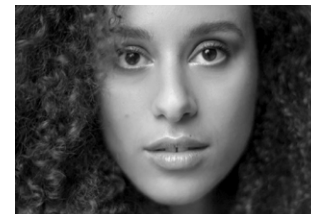
**Voici presque un demi-siècle que l'Opéra Comique n'abrite plus de formations artistiques et a cessé d'être un théâtre de répertoire proprement dit.**

Pourtant, depuis 2017, l'Opéra Comique fidélise les chanteurs désireux d'aborder les œuvres dans une démarche aussi théâtrale que musicale, et dans un esprit de recherche et de compagnonnage créatif.

Adaptée aux carrières d'aujourd'hui, la Nouvelle Troupe Favart permet aux artistes de se retrouver et de s'épanouir, saison après saison, toutes générations confondues, dans la salle la plus propice qui soit à la transmission et à l'art de l'interprétation. L'Opéra Comique s'appuie aussi sur la fidélité et la passion des artistes de la Nouvelle Troupe Favart pour engager une réflexion de fond sur l'avenir de l'art lyrique, son économie, son rayonnement et ses enjeux sociétaux. L'esprit de troupe, c'est enfin le plaisir des spectateurs à découvrir, retrouver et voir s'épanouir des personnalités artistiques. Retrouvez nos artistes ci-contre et tout au long de la saison, dans ces pages, sur le site internet et bien sûr dans nos salles.



**Jérôme Boutillier**, baryton  
*Les Éclairs, Roméo et Juliette*



**Adèle Charvet**, mezzo-soprano  
*Roméo et Juliette*



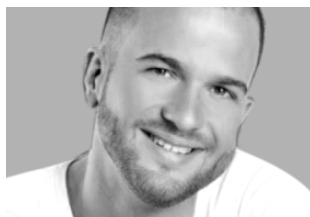
**Yoann Dubruque**, baryton  
*La Belle Hélène*



**Marie-Andrée Bouchard-Lesieur**  
mezzo-soprano - *Les Éclairs*



**Julie Fuchs**, soprano  
*Roméo et Juliette*



**Philippe-Nicolas Martin**, baryton,  
*Roméo et Juliette*



**François Rougier**, ténor  
*Les Éclairs*



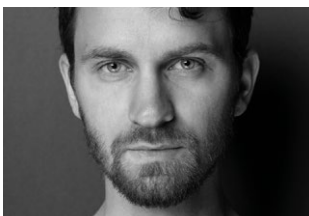
**Elsa Benoit**, soprano  
*Les Éclairs*



**Marc Mauillon**, baryton  
*Titon et l'Aurore, L'Orfeo*



**Yu Shao**, ténor  
*Roméo et Juliette*



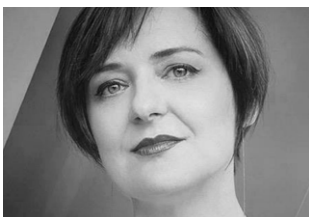
**Jean-Christophe Lanièce**, baryton,  
*Les Éclairs*



**Franck Leguérinel**, baryton  
*La Belle Hélène, Le Voyage dans la Lune*



**Michael Spyres**, ténor  
*Fidelio*



**Marie Lenormand**, mezzo-soprano  
*Roméo et Juliette*



**Thomas Morris**, ténor  
*La Belle Hélène*



**Philippe Talbot**, ténor  
*La Belle Hélène*

## **BOURSES MALVINA ET DENISE MENDA POUR DE JEUNES CHANTEURS LYRIQUES**

Grâce au généreux legs d'une mécène, l'Opéra Comique et la Fondation de France remettent chaque année à partir de 2020, et durant une quinzaine d'années, cinq bourses - d'une valeur de 9 500 euros chacune - à de jeunes chanteurs solistes en devenir.

Parmi eux, une à deux bourses seront remises à des élèves du troisième cycle de la Maîtrise Populaire de l'Opéra Comique. Accompagnés sur le long terme, certains élèves de la Maîtrise révèlent des talents que l'Opéra Comique pourra ainsi accompagner plus loin dans leur parcours et leur insertion professionnelle. Les autres bourses seront remises à de jeunes chanteuses et chanteurs en début de carrière.

Grâce à ces bourses, l'Opéra Comique peut aller plus loin dans son soutien aux jeunes talents et promouvoir l'égalité des chances. L'attribution de ces bourses est en effet basée autant sur des critères sociaux que d'excellence artistique.

Chaque année, les candidats pourront postuler pendant l'été et les lauréats seront désignés à la rentrée à l'occasion d'une cérémonie. Plus d'information sur le site internet de l'Opéra Comique.



# MAÎTRISE POPULAIRE

**La Maîtrise Populaire voit le jour en septembre 2016, grâce au partenariat entre le Théâtre national de l'Opéra Comique et l'association la Compagnie sans père. S'appuyant sur une pédagogie innovante, ce cursus est à la fois un projet d'enseignement artistique exigeant, un projet éducatif et social. Il réunit des élèves venus d'univers différents autour de pratiques artistiques pluridisciplinaires, afin de leur apprendre l'estime de soi, l'autonomie et le goût du travail collectif.**

La Maîtrise Populaire de l'Opéra Comique s'inscrit au cœur du parcours académique de l'élève, du CM1 à l'Université ; elle est la seule formation qui intègre à la fois des enseignements artistiques en horaires aménagés sur le temps scolaire et une activité d'enfants du spectacle, à raison de 35 à 40 concerts, productions et interventions artistiques par an.

Si elle est centrée sur le travail de la voix - l'instrument le plus accessible de tous - c'est la pluridisciplinarité qui fait la particularité de cette formation. Les maîtrisiens suivent des cours de technique vocale, de chant choral, mais également de danse, de claquettes, de théâtre, de chansigne (langue des signes au service de l'interprétation d'airs et de chansons). Cela leur permet de se former autrement à la musique, dans une démarche qui décloisonne et connecte l'écoute intellectuelle à l'écoute corporelle. C'est pourquoi la formation musicale des maîtrisiens est basée sur la méthode Dalcroze, qui met le mouvement au centre de l'apprentissage du rythme et du langage musical.

Elle fait le lien entre danse, théâtre et chant, pour un accès facilité à la pratique musicale. L'ambition artistique imposée par les disciplines permet également aux élèves de se confronter aux exigences du répertoire, et de participer chaque année à de grandes productions salle Favart, en effectif complet ou en étant distribués sur des spectacles de la saison ou lors de concerts.

Pour assurer sa mixité sociale et géographique et aller à la rencontre de publics éloignés de l'éducation artistique, la Maîtrise Populaire organise chaque année une tournée de recrutement auprès de 300 à 500 enfants de CM2 dans des écoles REP et REP + de Paris et de sa périphérie. Bien au-delà de la vie scolaire, les bénéfices de l'enseignement de la Maîtrise se ressentent pour les enfants et leurs familles dans leur façon d'appréhender le monde. La Maîtrise devient un levier d'intégration sociale, de lutte contre le décrochage scolaire et un vecteur d'affirmation de soi.

## LES TEMPS FORTS DE LA MAÎTRISE EN 2021

---

Porte 8 Kids  
**13.02 | 14.02**

---

Chansons à partager  
**21.01 | 10.05 | 07.11**

---

Le Voyage dans la Lune  
**18.04 au 24.04**

---

Porte 8 Kids  
**02.10 | 03.10**

---

Concert de Noël  
**16.12 | 18.12**

---

**La Maîtrise Populaire de l'Opéra Comique remercie ses partenaires et mécènes**  
Ministère de la Culture, Ministère  
de l'Éducation Nationale, Ville de Paris  
Fondation Bettencourt-Schueller, Fondation  
SNCF, Fondation Groupe RATP, Mécénat  
Musical Société Générale, CDC-Habitat,  
Fondation Safran, Vivendi create Joy.



# GRANDIR SUR SCÈNE





Vous avez été nombreux à participer fin 2019 à notre première campagne de financement participatif pour la Maîtrise Populaire de l'Opéra Comique et nous vous remercions encore chaleureusement.

En 2021, **Grandir sur Scène** revient pour soutenir toujours plus de projets de la Maîtrise Populaire et notamment *Le Voyage dans la Lune* !

Merci à nos 232 amis et à la Fondation SNCF



# RESPONSABILITÉ SOCIALE ET ENVIRONNEMENTALE

En 2021 l'Opéra Comique poursuivra tous ses projets sociétaux en faveur de l'ouverture et de l'inclusion. Des projets salués en 2018 par le double label "Diversité" et "Egalité professionnelle entre les femmes et les hommes" délivré par l'AFNOR, et renouvelé en 2020, pour encourager l'engagement de l'Opéra Comique à l'égard du personnel (rémunération, embauche, formation), et des publics (ouverture, accessibilité, actions sociales et culturelles).

**Nous serons heureux de vous associer à cette démarche en partageant nos avancées avec vous.**

## DÉVELOPPEMENT DES DISPOSITIFS INCLUSIFS ADAPTÉS À TOUS LES HANDICAPS

- > **4 spectacles audiodécrits par an** 🗣️, intervention de souffleurs d'image
- > **6 séances inclusives Relax** <sup>®</sup>, dont 4 pour des opéras, proposant un environnement accueillant pour les personnes avec autisme, handicap mental ou psychique, polyhandicap, maladie d'Alzheimer...
- > **Concert en chansigne**, pour les publics sourds et malentendants
- > **Équipement du théâtre en boucles magnétiques** disponibles chaque soir
- > **Programmes en braille** et gros caractères
- > **Programmes Facile à Lire et Facile à Comprendre**
- > **Développement des visites à lecture labiales** et visites tactiles
- > **Formation annuelle des équipes**

## ACTIONS CULTURELLES À DESTINATION DES FAMILLES, ASSOCIATIONS, SCOLAIRES

- > **3 portes ouvertes par an**, dont une dédiée aux familles;
- > **Spectacles itinérants dans les écoles franciliennes**, notamment Rep et Rep + (Petite Balade aux Enfers, Don Quichotte, j'étoilerai le vent qui passe)
- > **Un projet sur trois ans avec les habitants et associations de la Ville de Poissy**, qui donnera lieu, en 2021, à la création d'un spectacle co-construit avec la metteuse en scène Valérie Lesort
- > **Recrutement des élèves de la Maîtrise Populaire de l'Opéra Comique** : 300 à 500 enfants de CM2 sensibilisés et auditionnés chaque année dans des écoles REP et REP + de région parisienne, pour assurer la mixité sociale parmi les 120 élèves de 8 à 25 ans
- > **Nombreux parcours et projets créés avec les relais et associations de Paris et de sa région** pour faciliter la venue au théâtre des publics scolaires et ceux relevant du champ social



## SOUTIEN AUX JEUNES TALENTS ET PROMOTION DE L'ÉGALITÉ DES CHANCES

- > **Création des Bourses Malvina et Denise Menda remises chaque année** à de jeunes chanteurs lyriques par la fondation de France et l'Opéra Comique, sur des critères sociaux autant que d'excellence artistique
- > **Mixité sociale dans les classes de la Maîtrise populaire de l'Opéra Comique**, devenue levier d'intégration sociale, de lutte contre le décrochage scolaire et un vecteur d'affirmation de soi
- > **Essaimage des méthodes innovantes d'enseignement de la Maîtrise**, notamment auprès des enseignants

## RENFORCEMENT D'UNE POLITIQUE TARIFAIRE

À destination des familles, des -35 ans, des spectateurs demandeurs d'emploi ou bénéficiaires des minimas sociaux.

## DÉVELOPPEMENT DURABLE

- > **Audit sur l'empreinte carbone du théâtre**
- > **Suppression du plastique à usage unique** pour les salarié·e·s
- > **Une programmation qui reflète notre préoccupation** de l'impact du spectacle vivant sur l'environnement
- > **Un colloque annuel sur "le spectacle lyrique face au défi écologique"**
- > **Une réflexion entamée associant étudiants et chercheurs**, partagée avec les partenaires et coproducteurs du théâtre.



MODE D'EMPLOI

<b>BILLETTERIE</b>	<u>43</u>
<b>PLAN DE SALLE &amp; TARIFS</b>	<u>44</u>
<b>ABONNEMENTS</b>	<u>46</u>
<b>CARTES DE RÉDUCTION</b>	<u>47</u>
<b>JEUNES</b>	<u>48</u>
<b>ACCESSIBILITÉ</b>	<u>50</u>
<b>FAMILLES</b>	<u>52</u>
<b>ENSEIGNANTS</b>	<u>54</u>
<b>CHAMP SOCIAL</b>	<u>56</u>
<b>GROUPES &amp; ASSOCIATIONS</b>	<u>57</u>
<b>MÉCÉNAT</b>	<u>58</u>
<b>ENTREPRISES</b>	<u>61</u>
<b>BULLETINS</b>	<u>64</u>
<b>ÉQUIPE</b>	<u>80</u>
<b>CALENDRIER</b>	<u>82</u>
<b>EN PRATIQUE</b>	<u>84</u>

---

## CONDITIONS GÉNÉRALES DE VENTE

Les billets ne sont ni repris ni remboursés. Un service d'échange payant (10€) est accessible par téléphone jusqu'à 48h avant la représentation et dans la limite des places disponibles. L'envoi des billets à domicile se fait jusqu'à dix jours avant la date du spectacle. Au-delà de cette date, les billets réservés par téléphone ou par internet sont à retirer 45 minutes avant le début du spectacle dans le hall du théâtre, au guichet contrôle. Vérifiez votre billet lors de sa réception : aucune réclamation pour erreur de date, de spectacle ou de tarif ne pourra être admise ultérieurement. La revente du billet à un prix supérieur à celui figurant dessus est interdite (loi du 27 juin 1919). Le spectacle commence à l'heure précise : l'accès des spectateurs retardataires peut être refusé ou soumis à conditions, selon les salles et les spectacles (se renseigner auprès du théâtre). Si le spectacle doit être interrompu au-delà de la moitié de sa durée, le billet ne sera pas remboursé. La direction peut être amenée à modifier les programmes ou les distributions. Dans ce cas, les billets ne seront ni échangés, ni remboursés. En cas d'annulation d'un spectacle du fait de l'Opéra Comique, sauf cas de force majeure auxquels sont expressément assimilés les cas de réquisition de l'Opéra Comique par toute autorité publique pour quelque motif que ce soit, et en cas de grève nationale, la valeur du prix facial du billet payé par le client sera remboursée par l'Opéra Comique sur demande, dans un délai maximum de trois mois à compter de la date du spectacle et sur présentation du billet et d'un RIB, à l'exclusion de tout autre dédommagement ou indemnité. Les e-billets qui ne seront pas imprimés à domicile feront l'objet de frais d'impression de 3€ par dossier au contrôle les jours de représentation. Tous les tarifs réduits sont valables dans la limite des places disponibles.

# BILLETTERIE, À CHACUN SA FORMULE !

MODE D'EMPLOI

> À partir du 5 octobre 2020



## ABONNEMENTS

Conquis par la saison ?  
Abonnez-vous !  
Réductions dès trois opéras choisis.  
Informations p. 46

> À partir du 27 octobre 2020



## CARTES DE RÉDUCTION

Vous pensez venir au moins deux  
fois dans la saison ?  
Pensez aux cartes de réduction !  
Informations p. 47



## PLACES À L'UNITÉ

Envie de choisir librement ?  
Réservez vos places à l'unité.

## COMMENT RÉSERVER ?

### Sur internet

[opera-comique.com](http://opera-comique.com)

### Par téléphone

01 70 23 01 31

### Au guichet

Place Boieldieu - 75002 Paris  
Du lundi au vendredi de 11h à 19h  
En période de représentation :  
le samedi de 13h à 19h  
et le dimanche de 13h à 14h

### Par correspondance

Opéra Comique - Service Billetterie  
5 rue Favart - 75002 Paris

## MODES DE RÈGLEMENT

- > Carte bancaire Visa, Mastercard
- > Chèque en euros, établi à l'ordre du Théâtre national de l'Opéra Comique
- > Espèces en euros, au guichet uniquement
- > Pour les abonnements et les cartes de réduction, le paiement fractionné est disponible, voir conditions en p. 46

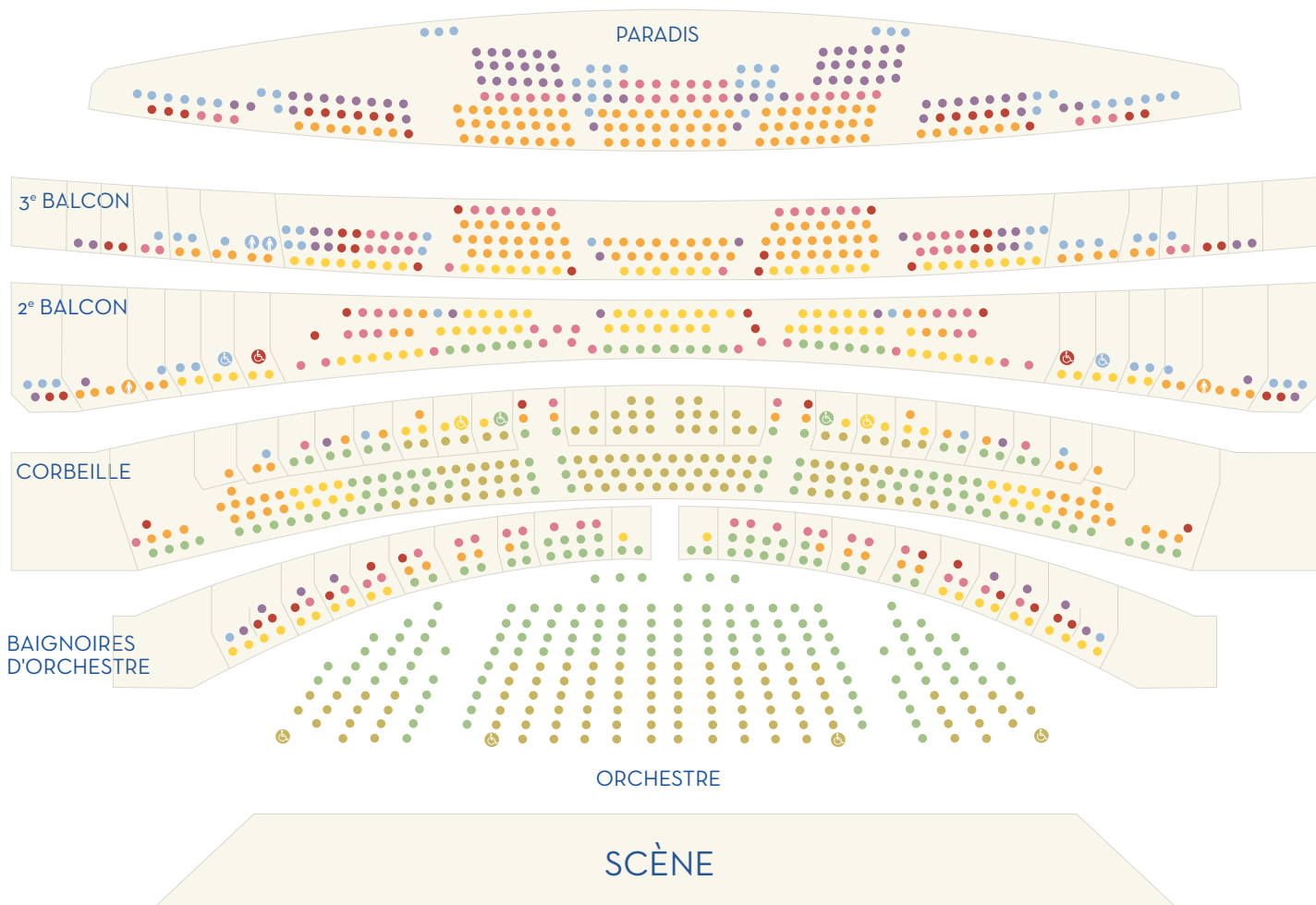
Frais de dossier : **3€**  
Gratuit pour les abonnés  
et e-billets imprimés à domicile.

## ÉCHANGE DES PLACES

Vous pouvez échanger vos billets pour une autre date du même spectacle, jusqu'à 48h avant la représentation, dans la limite des places disponibles.

- > Coût 10€ par place
- > Gratuit pour les abonnés
- > Pour les détenteurs du Pass Favart, 1 échange gratuit dans la saison

# PLAN DE SALLE



# TARIFS / CATÉGORIES

		CAT. A	CAT. B	CAT. C	CAT. D	CAT. E	CAT. F	CAT. G	CAT. H*	
TARIF 1	Titon et l'Aurore, La Belle Hélène, L'Orfeo, Fidelio, Roméo et Juliette	TP	145 €	125 €	100 €	75 €	50 €	35 €	15 €	6 €
		TR -10%	131 €	113 €	90 €	68 €	45 €	32 €	14 €	6 €
		TR -35%	94 €	81 €	65 €	49 €	33 €	23 €	10 €	6 €
		TR -50%	73 €	63 €	50 €	38 €	25 €	18 €	8 €	6 €
TARIF 2	Les Éclairs	TP	90 €	75 €	65 €	50 €	30 €	25 €	12 €	6 €
		TR -10%	81 €	68 €	59 €	45 €	27 €	23 €	11 €	6 €
		TR -35%	59 €	49 €	42 €	33 €	20 €	16 €	8 €	6 €
		TR -50%	45 €	38 €	33 €	25 €	15 €	13 €	6 €	6 €
TARIF 3	Le Voyage dans la Lune	TP	45 €	40 €	30 €	25 €	19 €	13 €	11 €	6 €
		TR -10%	41 €	36 €	27 €	23 €	17 €	12 €	10 €	6 €
		TR -35%	29 €	26 €	20 €	16 €	12 €	8 €	7 €	6 €
		TR -50%	23 €	20 €	15 €	13 €	10 €	7 €	6 €	6 €
TARIF 4	À L'heure du déjeuner, Mécanopéra, Chansons à partager, Porte 8 Kids, Concert de Noël, Cours public de la Maîtrise	15 € / 10 € (-18 ans), 6 € groupes scolaires								
TARIF 5	Chantez maintenant	10 €								

**TP** : Tarif plein / **TR -10%** : Pass Favart (cat. A à E), adulte détenteur de la Carte Mainate / **TR -35%** : moins de 35 ans et demandeur d'emploi / **TR -50%** : enfants jusqu'à 18 ans détenteurs de la carte Mainate, bénéficiaires des minima sociaux\*\*, personnes en situation de handicap détenant une carte d'invalidité et leur accompagnateur. Tous les tarifs réduits sont valables dans la limite des places disponibles.

\* places sans visibilité - \*\* RSA, ASPA, ASS, PTS, RSO, ADA, AAH, ASI et Allocation veuvage

# ABONNEMENTS

## LA SAISON VOUS PLAÎT ? ABONNEZ-VOUS !

Soyez les premiers à réserver vos spectacles et profitez d'avantages exclusifs dès le lancement de la saison, en vous abonnant **dès le 5 octobre 2020**.  
Fin de la période d'abonnement le 5 janvier 2021.

## CHOISISSEZ VOTRE FORMULE

### 3 à 7 opéras à la carte (en cat. A à D) :

- > **Piccolo** : 10% de réduction pour **3** opéras
- > **Mezzo** : 15% de réduction pour **4 à 5** opéras
- > **Tutti** : 20% de réduction pour **6 à 7** opéras

### Et pour les petits budgets

**Moderato** : -10% pour **3** opéras en série E.  
Réservation sur internet uniquement.

Bulletins d'abonnement p. **64 à 70**

## CONTACT

01 70 23 01 44

[billetterie@opera-comique.com](mailto:billetterie@opera-comique.com)

## VOS AVANTAGES

### Facilités de réservation

- > Période de réservation **prioritaire** avec accès aux meilleures places
- > Numéro de téléphone **dédié**
- > Frais de dossier **offerts**
- > **Paiement fractionné** à partir de 210€ d'achat (jusqu'au 13 novembre 2020)
- > **Changement gratuit des dates** de vos spectacles jusqu'à 48h avant la représentation

### Les plus

- > **La lettre de l'abonné** : une fois par trimestre, nous vous informons de l'actualité du théâtre et nous vous racontons les spectacles et leurs histoires
- > Le Pass Favart **offert**
- > **10%** de réduction sur la collection de DVD en vente à la boutique
- > Les **visites guidées** de l'Opéra Comique à 8€ au lieu de 10€



# CARTES DE RÉDUCTION

MODE D'EMPLOI

**VOUS PENSEZ VENIR AU MOINS 2 FOIS ? Pensez aux cartes de réduction !**

## DES RÉDUCTIONS DÈS LE PREMIER SPECTACLE ACHETÉ

Réservez à partir du **27 octobre 2020**.



## LE PASS FAVART

Optez pour le Pass Favart et bénéficiez tout au long de la saison d'une réduction de 10% sur les spectacles de la catégorie A à E (hors spectacles à tarif unique).

> Pass solo : **15€**

> Pass duo : **20€**

### Vos avantages :

- > Possibilité de changer la date de spectacle sans frais 1 fois dans la saison
- > 10% de réduction sur la collection de DVD en vente à la boutique
- > Visites guidées de l'Opéra Comique à 8€ au lieu de 10€

Le pass est nominatif et valable pour la saison 2021.

Bulletin de souscription p. 73


## LA CARTE MAINATE

### Découvrez l'opéra en famille

Avec la Carte Mainate, les enfants ont leur entrée à l'Opéra Comique et bénéficient, avec leur famille, de réductions exceptionnelles pour les opéras.

**-10%** pour les adultes

**-50%** pour les enfants (-18 ans)

 ... et une surprise à partir de 3 spectacles !

**Prix de la carte Mainate :** 15€ par famille. La Carte est nominative et valable pour 1 ou 2 adultes et jusqu'à 4 enfants maximum par famille (soit 6 places par opéra).

Réservée aux enfants de moins de 18 ans, sur présentation de justificatifs. Valable pour la saison 2021.

Pour orienter votre choix sur les spectacles adaptés aux familles, reportez-vous à la page **52** Bulletin de souscription p. **71**

# JEUNES

**PARCE QUE LA JEUNESSE NE S'ARRÊTE PAS  
À 28 ANS, L'OPÉRA COMIQUE A PENSÉ À VOUS !**

-50%

**Moins de 18 ans**, c'est **-50%** avec la carte Mainate. Voir p. 47

-35%

**Moins de 35 ans**, c'est **-35%** sur l'ensemble des spectacles de la saison et/ou des places à 20€ en vous inscrivant à la newsletter Paradis : [leparadis@opera-comique.com](mailto:leparadis@opera-comique.com).

**PARADIS** : n. m. : 1) Fig. et familièrement. Séjour délicieux. 2) Fig. État le plus agréable et le plus heureux dont on puisse jouir. 3) Terme de théâtre. Amphithéâtre placé au plus haut rang des loges. 4) Salle Favart, le paradis c'est à tous les étages !

*Toutes les réductions sont valables hors spectacle à tarif unique, et sur présentation d'un justificatif.*

## LE PASS CULTURE

L'Opéra Comique est partenaire du **Pass Culture**. Pensez à vous connecter à votre application afin de retrouver nos spectacles en ligne et payer grâce à votre application.

-18 ANS

**-50%**

-35 ANS


**-35%**






# ACCESSIBILITÉ

## L'OPÉRA COMIQUE VOUS PROPOSE UN ACCOMPAGNEMENT ADAPTÉ :

- > Un interlocuteur dédié pour préparer votre venue
- > Un placement spécifique si besoin
- > Des introductions au spectacle adaptées
- > Des journées Portes Ouvertes accessibles

 **Vous et votre accompagnateur bénéficiez d'un demi-tarif, sur présentation de votre carte d'invalidité.**

 16 emplacements spécifiques sont accessibles aux personnes à mobilité réduite, sur réservation au guichet ou par téléphone.  
 **Ascenseur accessible par le 5 rue Favart.**

 Le théâtre est équipé de casques et boucles magnétiques, à retirer gratuitement au contrôle les jours de représentation.

 **CONTACT**

01 70 23 01 44  
accessibilite@opera-comique.com

4 OPÉRAS  
SONT ACCESSIBLES  
EN AUDIODESCRIPTION 

**La Belle Hélène**, p. 12

Vendredi 05.03 \_\_\_\_\_ 20h  
Dimanche 07.03 \_\_\_\_\_ 15h

**Le Voyage dans la Lune**, p. 14

Dimanche 18.04 \_\_\_\_\_ 15h  
Samedi 24.04 \_\_\_\_\_ 20h

**L'Orfeo**, p. 16

Dimanche 06.06 \_\_\_\_\_ 15h  
Jeudi 10.06 \_\_\_\_\_ 20h

**Roméo et Juliette**, p. 22

Vendredi 17.12 \_\_\_\_\_ 20h  
Dimanche 19.12 \_\_\_\_\_ 15h

## SÉANCES RELAX

Les représentations labellisées «Relax» proposent un dispositif d'accueil inclusif bienveillant et détendu, visant à faciliter la venue au théâtre de personnes dont le handicap (autisme, polyhandicap, handicap mental, handicap psychique, maladie d'Alzheimer...) peut entraîner des comportements atypiques et imprévisibles pendant la représentation. Les codes traditionnels de la salle sont assouplis et chacun peut profiter du spectacle et vivre ses émotions sans crainte du regard des autres.

### **La Belle Hélène**, p. 12

Dimanche 07.03 \_\_\_\_\_ 15h

### **À l'heure du déjeuner**, p. 26

Mardi 09.03 \_\_\_\_\_ 13h

Judi 10.06 \_\_\_\_\_ 13h

### **L'Orfeo**, p. 16

Dimanche 06.06 \_\_\_\_\_ 15h

### **Fidelio**, p. 18

Dimanche 03.10 \_\_\_\_\_ 15h

### **Roméo et Juliette**, p. 22

Dimanche 19.12 \_\_\_\_\_ 15h

## CONTACT

01 70 23 01 44

[accessibilite@opera-comique.com](mailto:accessibilite@opera-comique.com)

En partenariat avec l'association *Ciné-ma Différence*, qui accompagne les salles de spectacle dans leurs volonté de faciliter l'accès à la culture des personnes avec un handicap complexe.

Avec le soutien de  

# L'OPÉRA COMIQUE EN FAMILLE

## BIENVENUE AUX SPECTATEURS EN HERBE !

L'Opéra Comique a préparé pour eux une programmation adaptée et des rendez-vous tout au long de la saison :

> Une journée portes ouvertes le dimanche 11 avril 2021, pour découvrir l'opéra autrement, avec concert, jeu de piste et animations pour toute la famille, voir p. 24

> La possibilité de louer **une loge pour toute la famille** à proximité des sorties de la salle

> Un **guide ludique** du théâtre, gratuit

Pour vous guider dans le choix de vos sorties :

> **À partir de 8 ans :**  
**Cours public de la Maîtrise**, p. 27  
**Porte 8 Kids**, p. 24  
**Concert de Noël**, p. 27  
**Chansons à partager**, p. 25  
**Mécanopéra**, p. 24

> **À partir de 10 ans :**  
 Osez assister à un opéra avec vos enfants : des tarifs sont adaptés pour les familles (-10% pour les adultes, -50% pour les enfants avec la carte Mainate). Plus d'information sur la page dédiée à chaque spectacle sur le site.



### BON PLAN

Des tarifs réduits pour petits et grands avec la carte Mainate. p. 47



### INFORMATIONS PRATIQUES

- > Le vestiaire accepte **les poussettes**
- > Des **réhausseurs** sont à disposition
- > Des **tables à langer** se trouvent dans les sanitaires du rez-de-chaussée





# ENSEIGNANTS

## OFFREZ À VOS ÉLÈVES UNE SORTIE MÉMORABLE !

Vous avez pour projet de venir à l'Opéra Comique avec votre classe et vous souhaitez préparer votre venue ? Nous vous proposons différentes formules pour découvrir un monument classé et plonger dans 300 ans d'histoire. Contactez-nous pour construire votre parcours pédagogique.



### RÉSERVATIONS & TARIFS

En posant des options, vous pouvez réserver des places dès le **5 octobre** sans vous engager financièrement. Les paiements doivent être effectués au plus tard 1 mois avant votre venue.

- > **-35%** de réduction pour les opéras de la série B à G, voir page 45
- > Séances scolaires et périscolaires, **places à 6€**



### CONTACT

**01 70 23 00 71**  
[enseignement@opera-comique.com](mailto:enseignement@opera-comique.com)

- > **Découverte de l'institution** en combinant votre venue au spectacle à la visite de l'Opéra Comique
- > **Découverte de la programmation** en choisissant plusieurs spectacles et en rencontrant les artistes
- > **Découverte d'une œuvre** en assistant aux répétitions du spectacle et en découvrant les métiers de l'opéra

Tous les spectacles sont accompagnés de dossiers pédagogiques gratuits permettant de rattacher l'œuvre aux programmes scolaires.

### Élémentaire

Avec les petites formes dans la salle Bizet favorisant la proximité avec les artistes, les petits ont aussi leur place à l'Opéra Comique.

### Collège - Lycée

Tous les opéras sont accessibles aux collégiens et lycéens. L'Opéra Comique réserve spécifiquement des places à chaque séance pour ce public.

### Enseignement supérieur

Construisez avec nous un programme complet pour vos étudiants, rencontrez les artistes et les professionnels du théâtre, assistez aux colloques et aux conférences tout au long de l'année.

## SÉANCES SCOLAIRES & PÉRISCOLAIRES

### Chansons à partager, p. 25

Élémentaire et collège

Jeudi	21.01	_____	14h
Lundi	10.05	_____	14h

### Mécanopera, p. 24

Élémentaire à partir du CE2 et collège

Mercredi	10.03	_____	14h30
Jeudi	11.03	_____	14h
Mardi	08.06	_____	10h
Mercredi	09.06	_____	14h30
Lundi	08.11	_____	14h
Mercredi	10.11	_____	14h30

### Concert de Noël, p. 27

Jeudi	16.12	_____	14h
-------	-------	-------	-----

## LES PARCOURS





# RELAIS ET ASSOCIATIONS DU CHAMP SOCIAL

## VOUS REPRÉSENTEZ UNE ASSOCIATION DU CHAMP SOCIAL ET SOUHAITEZ VENIR EN GROUPE ?

Nous sommes à votre disposition pour construire avec vous un projet sur-mesure.

MISSION VIVRE ENSEMBLE  
L'Opéra Comique est membre de la mission Vivre Ensemble, aux côtés de plus de trente établissements culturels. Depuis 2004, par le biais de la mutualisation des ressources et des contacts, la mission Vivre Ensemble va à la rencontre des publics peu familiers des institutions culturelles et lutte contre les discriminations dans le domaine de la culture.

**Retrouvez l'Opéra Comique dans la lettre d'information trimestrielle de la mission et rencontrez-nous au forum annuel de la mission Vivre Ensemble.**

### RELAIS ASSOCIATIFS

#### Découvrez notre institution

Bénévoles ou responsables associatifs, venez assister à nos spectacles, découvrez notre institution, et devenez l'ambassadeur de l'Opéra Comique dans votre association. N'oubliez pas de vous inscrire à notre liste de diffusion pour recevoir nos propositions.

### GROUPES ASSOCIATIFS

#### Tarifs et propositions avantageuses

Profitez gratuitement d'une visite pour découvrir la Salle Favart avec votre groupe et profitez de tarifs adaptés pour tous nos spectacles. Visites et médiations adaptées au public en apprentissage du français.

#### Vos avantages

- > Tarifs uniques : **10€** pour les opéras et **6€** pour les autres spectacles
- > Flexibilité pour les délais de paiement



**CONTACT**

[champsocial@opera-comique.com](mailto:champsocial@opera-comique.com)

# GROUPES ET ASSOCIATIONS

MODE D'EMPLOI

## OFFRES TARIFAIRES ET FACILITÉS DE RÉSERVATION !

**Collectivités, comités d'entreprise,  
associations, groupes d'amis :**  
à partir de 10 personnes, bénéficiez  
d'avantages :

**20%** de réduction sur les opéras,  
sur toutes les dates

- › Un accueil dédié
- › Sur demande, une présentation des spectacles dans vos locaux
- › Confirmation de vos options jusqu'à 1 mois avant la date de représentation

*Conditions valables dans la limite des places disponibles*

### CONTACTS

**Collectivités**  
01 70 23 01 02  
[collectivites@opera-comique.com](mailto:collectivites@opera-comique.com)

**Enseignement**  
01 70 23 00 71  
[enseignement@opera-comique.com](mailto:enseignement@opera-comique.com)

## ASSOCIATIONS ÉTUDIANTES

Faites bénéficier les étudiants de votre structure de tarifs préférentiels en avant-première et de rencontres privilégiées avec les artistes.

**35%** de réduction pour les opéras  
de la série B à G, voir p. 45

## TARIFS GROUPES

**réduction de 20% incluse**

Tarifs / Catégories	CAT. A	CAT. B	CAT. C	CAT. D
<b>Tarif 1</b> Titon et l'Aurore, La Belle Hélène, L'Orfeo, Fidelio, Roméo et Juliette	116 €	100 €	80 €	60 €
<b>Tarif 2</b> Les Éclairs	72 €	60 €	52 €	40 €
<b>Tarif 3</b> Le Voyage dans la Lune	36 €	32 €	24 €	20 €

# REJOIGNEZ LE CERCLE FAVART ET SOUTENEZ L'OPÉRA COMIQUE

---

## LE CERCLE FAVART

Le Cercle Favart rassemble des passionnés d'opéra qui souhaitent s'investir plus avec l'Opéra Comique dans ses missions artistiques, culturelles et sociales. Faites l'expérience d'un engagement à fort impact et bénéficiez de nombreux avantages (voir p.77).

### Faites un don et intégrez le Cercle Favart, à partir de 250€

- > **En ligne** sur [opera-comique.com](http://opera-comique.com)
- > **Par chèque** en remplissant le bulletin p. 78

---

### CONTACTS

01 70 23 01 06 / 01 70 23 01 65  
[mecenat@opera-comique.com](mailto:mecenat@opera-comique.com)

---



---

## LES SOIRÉES FAVART



Pour chaque spectacle de l'année, une soirée est proposée aux membres du Cercle Favart avec des prestations exclusives : meilleures places en catégorie A et B garanties jusqu'à 15 jours avant le spectacle et cocktail d'avant-spectacle et d'entracte.

### **Titon et l'Aurore**, Mondoville

Mardi 19.01 \_\_\_\_\_ 20h

### **La Belle Hélène**, Offenbach

Mercredi 03.03 \_\_\_\_\_ 20h

### **Le Voyage dans la Lune**, Offenbach

Lundi 19.04 \_\_\_\_\_ 20h

### **L'Orfeo**, Monteverdi

Lundi 07.06 \_\_\_\_\_ 20h

### **Fidelio**, Beethoven

Lundi 27.09 \_\_\_\_\_ 20h

### **Les Éclairs**, Jean Echenoz et Philippe Hersant

Jeudi 04.11 \_\_\_\_\_ 20h

### **Roméo et Juliette**, Gounod

Mercredi 15.12 \_\_\_\_\_ 20h

# CERCLE FAVART

Devenez mécène de l'Opéra Comique



# ENTREPRISES, ASSOCIEZ-VOUS À L'OPÉRA COMIQUE

## DEVENEZ MÉCÈNE D'UN PROGRAMME À FORT IMPACT SOCIAL

La Maîtrise Populaire de l'Opéra Comique, l'accessibilité, le développement durable de nos productions, la redécouverte du répertoire de l'opéra-comique, l'ouverture du théâtre aux jeunes et aux familles, ...

## VOS AVANTAGES

### > Relations publiques

**sur mesure** : privatisations et invitations à nos rendez-vous privilégiés (visites, rencontres avec les artistes, répétitions...).

### > Forte visibilité :

faites connaître votre engagement et associez l'image de votre entreprise à celle de l'Opéra Comique

### > Mesure de votre impact :

le service mécénat vous informe chaque trimestre des résultats obtenus et de l'impact généré par votre soutien.

*Votre mécénat est déductible de l'impôt sur les sociétés à hauteur de 60% et dans la limite de 0.5% de votre chiffre d'affaire.*

## CRÉEZ VOTRE ÉVÉNEMENT SUR MESURE

Dans un cadre exceptionnel en plein cœur de Paris, l'Opéra Comique vous accueille pour organiser vos événements. Conventions, tournages, défilés, spectacles, cérémonies des vœux, cocktails, dîners... nous vous accompagnons dans la réalisation de votre événement.

Disponibles tout au long de l'année, hors périodes de représentation, la Salle Favart, le Foyer, les rotondes ou la Salle Bizet peuvent accueillir de 10 à 1 200 personnes.

*Devis personnalisé sur demande.*



## CONTACTS

### Mécénat

01 70 23 01 06 / 01 70 23 01 20  
mecenat@opera-comique.com

### Événements sur mesure

01 70 23 00 98 / 01 70 23 01 65  
privatisations@opera-comique.com







# BULLETINS

# ABONNEMENT PICCOLO

BULLETINS

**-10%** CHOISISSEZ 3 OPÉRAS  
et bénéficiez de **10%** de réduction

AVEC CET  
ABONNEMENT,  
UN PASS FAVART  
VOUS EST OFFERT  
(voir p. 47)

## 1 TARIFS / CATÉGORIES

Entourez votre catégorie de places (ex: Cat. C)  
Attention ! Votre abonnement doit comporter  
la même catégorie pour tous vos spectacles

	CAT. A	CAT. B	CAT. C	CAT. D
<b>Tarif 1</b> Titon et l'Aurore, La Belle Héléne, L'Orfeo, Fidelio, Roméo et Juliette	131€	113€	90€	68€
<b>Tarif 2</b> Les Éclairs	81€	68€	59€	45€
<b>Tarif 3</b> Le Voyage dans la Lune	41€	36€	27€	23€

Les prix indiqués comprennent déjà la réduction.

Acceptez-vous pour un spectacle de votre abonnement  
une modification de catégorie en cas de rupture  
de places dans la catégorie demandée ?

**Cochez la case correspondant à votre choix.**

Cat. Inférieure  Cat. Supérieure

## 2 OPÉRAS

Choisissez vos opéras, vos dates  
et reportez les prix selon les tarifs.

	REPRÉSENTATIONS	DATE	DATES DE REPLI	TARIFS	TOTAL	
Titon et l'Aurore	15h	24 janvier				€
	20h	18, 19, 25, 27 janvier				
La Belle Héléne	15h	7 mars				€
	20h	1 <sup>er</sup> , 3, 5, 9, 11 mars				
Le Voyage dans la Lune	15h	18 avril				€
	20h	19, 22, 23, 24 avril				
L'Orfeo	15h	6 juin				€
	20h	4, 7, 9, 10 juin				
Fidelio	15h	3 octobre				€
	20h	25, 27, 29 septembre 1 <sup>er</sup> octobre				
Les Éclairs	20h	2, 4, 6, 8 novembre				
Roméo et Juliette	15h	19 décembre				€
	20h	13, 15, 17, 21 décembre				

3 Indiquez le total pour un abonnement  €

4 Indiquez le nombre d'abonnements souhaités

5 Calculez le montant total dû  €

6 Choisissez votre Pass Favart  En solo : 15€ OFFERT  
en fonction du nombre d'abonnements  En duo : 20€ OFFERT dès 2 abonnements

7 Remplissez vos coordonnées et choisissez votre mode de règlement (cf. verso)

7 Remplissez vos coordonnées et choisissez votre mode de règlement.

Nom		
Prénom		
Adresse		
Code postal		Ville
Téléphone (portable)		
Mail		

#### Choisissez votre mode de règlement

**Chèque** : nous vous conseillons de ne pas remplir le montant de votre chèque libellé à l'ordre de l'Opéra Comique

**Carte bancaire** (sauf American Express) :

**Veillez débiter ma carte du montant total dû**

N°

Date d'expiration  Cryptogramme  Signature :

**Paiement par prélèvement en 3 fois** (à partir de 210€) et jusqu'au 14 novembre 2020. Le 1<sup>er</sup> règlement doit parvenir au moment de la souscription de l'abonnement par chèque ou CB pour une somme équivalente à 1/3 du montant global. Prélèvements suivants le 14 nov. et le 14 déc. (plus ou moins 7 jours). Bulletin p. 79

Cochez cette case si vous souhaitez recevoir les informations et offres de l'Opéra Comique.

Vos données personnelles font l'objet d'une collecte dans le but de vous tenir informé des activités du Théâtre National de l'Opéra Comique, d'un stockage et d'un traitement au sein de bases de données situées dans l'Union Européenne.

Ces données seront conservées pour une durée maximale de 2 ans, à l'issue, nous vous ferons parvenir une demande de renouvellement.

À tout moment, vous disposez d'un droit d'accès, de rectification et de suppression des informations qui vous concernent par mail [dpo@opera-comique.com](mailto:dpo@opera-comique.com) ou par courrier à l'adresse DPO - Opéra Comique - 5 rue Favart - 75002 Paris.

# ABONNEMENT MEZZO

BULLETINS

-15%

CHOISISSEZ 4 OU 5 OPÉRAS  
et bénéficiez de 15% de réduction

AVEC CET  
ABONNEMENT,  
UN PASS FAVART  
VOUS EST OFFERT  
(voir p. 47)

## 1 TARIFS / CATÉGORIES

Entourez votre catégorie de places (ex: Cat. C)  
Attention ! Votre abonnement doit comporter  
la même catégorie pour tous vos spectacles

	CAT. A	CAT. B	CAT. C	CAT. D
<b>Tarif 1</b> Titon et l'Aurore, La Belle Héléne, L'Orfeo, Fidelio, Roméo et Juliette	123€	106€	85€	64€
<b>Tarif 2</b> Les Éclairs	77€	64€	55€	43€
<b>Tarif 3</b> Le Voyage dans la Lune	38€	34€	26€	21€

Les prix indiqués comprennent déjà la réduction.

Acceptez-vous pour un spectacle de votre abonnement  
une modification de catégorie en cas de rupture  
de places dans la catégorie demandée ?

**Cochez la case correspondant à votre choix.**

Cat. Inférieure  Cat. Supérieure

## 2 OPÉRAS

Choisissez vos opéras, vos dates  
et reportez les prix selon les tarifs.

		REPRÉSENTATIONS	DATE	DATES DE REPLI	TARIFS	TOTAL	
Titon et l'Aurore	15h	24 janvier					€
	20h	18, 19, 25, 27 janvier					
La Belle Héléne	15h	7 mars					€
	20h	1 <sup>er</sup> , 3, 5, 9, 11 mars					
Le Voyage dans la Lune	15h	18 avril					€
	20h	19, 22, 23, 24 avril					
L'Orfeo	15h	6 juin					€
	20h	4, 7, 9, 10 juin					
Fidelio	15h	3 octobre					€
	20h	25, 27, 29 septembre 1 <sup>er</sup> octobre					
Les Éclairs	20h	2, 4, 6, 8 novembre					
Roméo et Juliette	15h	19 décembre					€
	20h	13, 15, 17, 21 décembre					

3 Indiquez le total pour un abonnement  €

4 Indiquez le nombre d'abonnements souhaités

5 Calculez le montant total dû  €

6 Choisissez votre Pass Favart  En solo : 15€ OFFERT  
en fonction du nombre d'abonnements  En duo : 20€ OFFERT dès 2 abonnements

7 Remplissez vos coordonnées et choisissez votre mode de règlement (cf. verso)

7 Remplissez vos coordonnées et choisissez votre mode de règlement.

Nom		
Prénom		
Adresse		
Code postal		Ville
Téléphone (portable)		
Mail		

**Choisissez votre mode de règlement**

**Chèque** : nous vous conseillons de ne pas remplir le montant de votre chèque libellé à l'ordre de l'Opéra Comique

**Carte bancaire** (sauf American Express) :

**Veillez débiter ma carte du montant total dû**

N°

Date d'expiration  Cryptogramme  Signature :

**Paiement par prélèvement en 3 fois** (à partir de 210€) et jusqu'au 14 novembre 2020. Le 1<sup>er</sup> règlement doit parvenir au moment de la souscription de l'abonnement par chèque ou CB pour une somme équivalente à 1/3 du montant global. Prélèvements suivants le 14 nov. et le 14 déc. (plus ou moins 7 jours). Bulletin p. 79

Cochez cette case si vous souhaitez recevoir les informations et offres de l'Opéra Comique.

Vos données personnelles font l'objet d'une collecte dans le but de vous tenir informé des activités du Théâtre National de l'Opéra Comique, d'un stockage et d'un traitement au sein de bases de données situées dans l'Union Européenne.

Ces données seront conservées pour une durée maximale de 2 ans, à l'issue, nous vous ferons parvenir une demande de renouvellement.

À tout moment, vous disposez d'un droit d'accès, de rectification et de suppression des informations qui vous concernent par mail [dpo@opera-comique.com](mailto:dpo@opera-comique.com) ou par courrier à l'adresse DPO - Opéra Comique - 5 rue Favart - 75002 Paris.

# ABONNEMENT TUTTI

BULLETINS



**CHOISISSEZ 6 OU 7 OPÉRAS**  
et bénéficiez de **20%** de réduction

AVEC CET  
ABONNEMENT,  
UN PASS FAVART  
VOUS EST OFFERT  
(voir p. 47)

## 1 TARIFS / CATÉGORIES

Entourez votre catégorie de places (ex: Cat. C)  
Attention ! Votre abonnement doit comporter  
la même catégorie pour tous vos spectacles

	CAT. A	CAT. B	CAT. C	CAT. D
<b>Tarif 1</b> Titon et l'Aurore, La Belle Héléne, L'Orfeo, Fidelio, Roméo et Juliette	116 €	100 €	80 €	60 €
<b>Tarif 2</b> Les Éclairs	72 €	60 €	52 €	40 €
<b>Tarif 3</b> Le Voyage dans la Lune	36 €	32 €	24 €	20 €

Les prix indiqués comprennent déjà la réduction.

Acceptez-vous pour un spectacle de votre abonnement  
une modification de catégorie en cas de rupture  
de places dans la catégorie demandée ?

**Cochez la case correspondant à votre choix.**

Cat. Inférieure  Cat. Supérieure

## 2 OPÉRAS

Choisissez vos opéras, vos dates  
et reportez les prix selon les tarifs.

		REPRÉSENTATIONS	DATE	DATES DE REPLI	TARIFS	TOTAL	
Titon et l'Aurore	15h	24 janvier					€
	20h	18, 19, 25, 27 janvier					
La Belle Héléne	15h	7 mars					€
	20h	1 <sup>er</sup> , 3, 5, 9, 11 mars					
Le Voyage dans la Lune	15h	18 avril					€
	20h	19, 22, 23, 24 avril					
L'Orfeo	15h	6 juin					€
	20h	4, 7, 9, 10 juin					
Fidelio	15h	3 octobre					€
	20h	25, 27, 29 septembre 1 <sup>er</sup> octobre					
Les Éclairs	20h	2, 4, 6, 8 novembre					
Roméo et Juliette	15h	19 décembre					€
	20h	13, 15, 17, 21 décembre					

3 Indiquez le total pour un abonnement  €

4 Indiquez le nombre d'abonnements souhaités

5 Calculez le montant total dû  €

6 Choisissez votre Pass Favart  En solo : 15€ **OFFERT**  
en fonction du nombre d'abonnements  En duo : 20€ **OFFERT** dès 2 abonnements

7 Remplissez vos coordonnées et choisissez votre mode de règlement (cf. verso)

7 Remplissez vos coordonnées et choisissez votre mode de règlement.

Nom		
Prénom		
Adresse		
Code postal		Ville
Téléphone (portable)		
Mail		

#### Choisissez votre mode de règlement

**Chèque** : nous vous conseillons de ne pas remplir le montant de votre chèque libellé à l'ordre de l'Opéra Comique

**Carte bancaire** (sauf American Express) :

**Veillez débiter ma carte du montant total dû**

N°

Date d'expiration  Cryptogramme  Signature :

**Paiement par prélèvement en 3 fois** (à partir de 210€) et jusqu'au 14 novembre 2020. Le 1<sup>er</sup> règlement doit parvenir au moment de la souscription de l'abonnement par chèque ou CB pour une somme équivalente à 1/3 du montant global. Prélèvements suivants le 14 nov. et le 14 déc. (plus ou moins 7 jours). Bulletin p. 79

Cochez cette case si vous souhaitez recevoir les informations et offres de l'Opéra Comique.

Vos données personnelles font l'objet d'une collecte dans le but de vous tenir informé des activités du Théâtre National de l'Opéra Comique, d'un stockage et d'un traitement au sein de bases de données situées dans l'Union Européenne.

Ces données seront conservées pour une durée maximale de 2 ans, à l'issue, nous vous ferons parvenir une demande de renouvellement.

À tout moment, vous disposez d'un droit d'accès, de rectification et de suppression des informations qui vous concernent par mail [dpo@opera-comique.com](mailto:dpo@opera-comique.com) ou par courrier à l'adresse DPO - Opéra Comique - 5 rue Favart - 75002 Paris.



# CARTE MAINATE

**15€** Prix de la carte par famille

## Avantages :

- > Pour les enfants de -18 ans : **50%** de réduction sur les opéras
- > Pour les adultes : **10%** sur les opéras

La carte Mainate est nominative. Elle est valable pour la saison 2021, pour 1 à 2 adultes accompagnant jusqu'à 4 enfants (soit 6 places par spectacle). Un justificatif d'âge vous sera demandé lors de la souscription

## 1 TARIFS / CATÉGORIES

	CAT. A	CAT. B	CAT. C	CAT. D	CAT. E	CAT. F	CAT. G
<b>Tarif 1</b> Titon et l'Aurore, La Belle Hélène, L'Orfeo, Fidelio, Roméo et Juliette	131 € -	113 € -	90 € -	68 € -	45 € -	32 € -	14 € -
	73 €	63 €	50 €	38 €	25 €	18 €	8 €
<b>Tarif 2</b> Les Éclairs	81 € -	68 € -	59 € -	45 € -	27 € -	23 € -	11 € -
	45 €	38 €	33 €	25 €	15 €	13 €	6 €
<b>Tarif 3</b> Le Voyage dans la Lune	41 € -	36 € -	27 € -	23 € -	17 € -	12 € -	10 € -
	23 €	20 €	15 €	13 €	10 €	7 €	6 €

Les prix indiqués comprennent déjà la réduction.

## 2 OPÉRAS Choisissez vos spectacles, vos dates et vos tarifs (adulte / enfant).

		REPRÉSENTATIONS	DATE	DATES DE REPLI	CAT.	TOTAL	
Titon et l'Aurore	15h	24 janvier					€
	20h	18, 19, 25, 27 janvier					
La Belle Hélène	15h	7 mars					€
	20h	1 <sup>er</sup> , 3, 5, 9, 11 mars					
Le Voyage dans la Lune	15h	18 avril					€
	20h	19, 22, 23, 24 avril					
L'Orfeo	15h	6 juin					€
	20h	4, 7, 9, 10 juin					
Fidelio	15h	3 octobre					€
	20h	25, 27, 29 septembre 1 <sup>er</sup> octobre					
Les Éclairs	20h	2, 4, 6, 8 novembre					
Roméo et Juliette	15h	19 décembre					€
	20h	13, 15, 17, 21 décembre					

3 Carte Mainate

15 €

4 Calculez le montant total dû

€

5 Remplissez vos coordonnées et choisissez votre mode de règlement (cf. verso)

5 Remplissez vos coordonnées et choisissez votre mode de règlement.

Nom		
Prénom		
Adresse		
Code postal		Ville
Téléphone (portable)		
Mail		

**Remplissez nom, prénom et date de naissance des enfants**

(Fournir un justificatif d'âge pour chaque enfant)

Nom de l'enfant	Prénom	Date de naissance

**Choisissez votre mode de règlement**

**Chèque** : nous vous conseillons de ne pas remplir le montant de votre chèque libellé à l'ordre de l'Opéra Comique

**Carte bancaire** (sauf American Express) :  
**Veillez débiter ma carte du montant total dû**

N°

Date d'expiration     Cryptogramme     Signature :

**Paiement par prélèvement en 3 fois** (à partir de 210€) et jusqu'au 14 novembre 2020. Le 1<sup>er</sup> règlement doit parvenir au moment de la souscription de l'abonnement par chèque ou CB pour une somme équivalente à 1/3 du montant global. Prélèvements suivants le 14 nov. et le 14 déc. (plus ou moins 7 jours). Bulletin p. 79

Cochez cette case si vous souhaitez recevoir les informations et offres de l'Opéra Comique.

Vos données personnelles font l'objet d'une collecte dans le but de vous tenir informé des activités du Théâtre National de l'Opéra Comique, d'un stockage et d'un traitement au sein de bases de données situées dans l'Union Européenne.

Ces données seront conservées pour une durée maximale de 2 ans, à l'issue, nous vous ferons parvenir une demande de renouvellement.

À tout moment, vous disposez d'un droit d'accès, de rectification et de suppression des informations qui vous concernent par mail [dpo@opera-comique.com](mailto:dpo@opera-comique.com) ou par courrier à l'adresse DPO - Opéra Comique - 5 rue Favart - 75002 Paris.

# PASS FAVART



**SOUSCRIVEZ AU PASS FAVART**

et bénéficiez de **10%** de réduction.

Prix du Pass : **15 € solo / 20 € duo**

**Si vous avez déjà souscrit à un abonnement, le Pass Favart vous est offert.**

Vous pouvez joindre ce formulaire à votre bulletin d'abonnement et un règlement global incluant le montant de votre abonnement et des places supplémentaires.

## 1 TARIFS / CATÉGORIES

	CAT. A	CAT. B	CAT. C	CAT. D	CAT. E
<b>Tarif 1</b> Titon et l'Aurore, La Belle Héléne, L'Orfeo, Fidelio, Roméo et Juliette	131 €	113 €	90 €	68 €	45 €
<b>Tarif 2</b> Les Éclairs	81 €	68 €	59 €	45 €	27 €
<b>Tarif 3</b> Le Voyage dans la Lune	41 €	36 €	27 €	23 €	17 €

Les prix indiqués comprennent déjà la réduction.

## 2 OPÉRAS

Choisissez vos opéras, vos dates et reportez les prix selon les tarifs.

		REPRÉSENTATIONS	DATE	DATES DE REPLI	TARIFS	TOTAL	
Titon et l'Aurore	15h	24 janvier					€
	20h	18, 19, 25, 27 janvier					
La Belle Héléne	15h	7 mars					€
	20h	1 <sup>er</sup> , 3, 5, 9, 11 mars					
Le Voyage dans la Lune	15h	18 avril					€
	20h	19, 22, 23, 24 avril					
L'Orfeo	15h	6 juin					€
	20h	4, 7, 9, 10 juin					
Fidelio	15h	3 octobre					€
	20h	25, 27, 29 septembre 1 <sup>er</sup> octobre					
Les Éclairs	20h	2, 4, 6, 8 novembre					
Roméo et Juliette	15h	19 décembre					€
	20h	13, 15, 17, 21 décembre					

## 3 Choisissez votre Pass Favart

- En solo (non abonné) : **15€**       En solo (abonné) : **OFFERT**  
 En duo (non abonnés) : **20€**       En duo (abonnés) : **OFFERT**

## 4 Calculez le montant total dû avec le Pass Favart

€

## 5 Remplissez vos coordonnées et choisissez votre mode de règlement (cf. verso)

5 Remplissez vos coordonnées et choisissez votre mode de règlement.

Nom		
Prénom		
Adresse		
Code postal		Ville
Téléphone (portable)		
Mail		

#### Choisissez votre mode de règlement

**Chèque** : nous vous conseillons de ne pas remplir le montant de votre chèque libellé à l'ordre de l'Opéra Comique

**Carte bancaire** (sauf American Express) :

**Veillez débiter ma carte du montant total dû**

N°

Date d'expiration  Cryptogramme  Signature :

**Paiement par prélèvement en 3 fois** (à partir de 210€) et jusqu'au 14 novembre 2020. Le 1<sup>er</sup> règlement doit parvenir au moment de la souscription de l'abonnement par chèque ou CB pour une somme équivalente à 1/3 du montant global. Prélèvements suivants le 14 nov. et le 14 déc. (plus ou moins 7 jours). Bulletin p. 79

Cochez cette case si vous souhaitez recevoir les informations et offres de l'Opéra Comique.

Vos données personnelles font l'objet d'une collecte dans le but de vous tenir informé des activités du Théâtre National de l'Opéra Comique, d'un stockage et d'un traitement au sein de bases de données situées dans l'Union Européenne.

Ces données seront conservées pour une durée maximale de 2 ans, à l'issue, nous vous ferons parvenir une demande de renouvellement.

À tout moment, vous disposez d'un droit d'accès, de rectification et de suppression des informations qui vous concernent par mail [dpo@opera-comique.com](mailto:dpo@opera-comique.com) ou par courrier à l'adresse DPO - Opéra Comique - 5 rue Favart - 75002 Paris.

# COORDONNÉES DE VOS CO-ABONNÉS

Si vous avez réservé plusieurs abonnements pour d'autres personnes que vous, merci de nous indiquer leurs coordonnées.

CO-ABONNÉ 1			
Nom			
Prénom			
Adresse			
Code postal		Ville	
Pays			
Téléphone			
Mail			

CO-ABONNÉ 2			
Nom			
Prénom			
Adresse			
Code postal		Ville	
Pays			
Téléphone			
Mail			

CO-ABONNÉ 3			
Nom			
Prénom			
Adresse			
Code postal		Ville	
Pays			
Téléphone			
Mail			

CO-ABONNÉ 4			
Nom			
Prénom			
Adresse			
Code postal		Ville	
Pays			
Téléphone			
Mail			



# BULLETIN DE DON

BULLETINS

## REJOIGNEZ LE CERCLE FAVART ET SOUTENEZ L'OPÉRA COMIQUE

### 1 CATÉGORIES

Choisissez votre catégorie de membres mécènes	MIGNON 250 € / an	PELLÉAS 1 000 € / an	LAKMÉ 2 500 € / an	MANON 5 000 € / an	CARMEN 10 000 € / an
<b>Avantages</b>					
Invitations à des répétitions et découverte coulisses tout au long de l'année*	2 fois par an	<input type="checkbox"/>	<input type="checkbox"/>	<input type="checkbox"/>	<input type="checkbox"/>
Une carte de membre personnalisée donnant un accès coupe file au bar, au vestiaire, à des réductions		<input type="checkbox"/>	<input type="checkbox"/>	<input type="checkbox"/>	<input type="checkbox"/>
Si vous le souhaitez, votre nom sur nos supports de communication (brochure de saison et site internet)		<input type="checkbox"/>	<input type="checkbox"/>	<input type="checkbox"/>	<input type="checkbox"/>
Un cadeau de bienvenue offert		<input type="checkbox"/>	<input type="checkbox"/>	<input type="checkbox"/>	<input type="checkbox"/>
Invitation à la <b>soirée annuelle de remise des bourses aux jeunes chanteurs</b>		<input type="checkbox"/>	<input type="checkbox"/>	<input type="checkbox"/>	<input type="checkbox"/>
Possibilité de recevoir une deuxième carte de membre			<input type="checkbox"/>	<input type="checkbox"/>	<input type="checkbox"/>
Rencontres avec les artistes et accès aux présentations de maquette			<input type="checkbox"/>	<input type="checkbox"/>	<input type="checkbox"/>
Invitations à la galette des rois annuelle des mécènes et aux événements VIP				<input type="checkbox"/>	<input type="checkbox"/>
Accès au <b>déjeuner ou dîner annuel du Directeur</b>				<input type="checkbox"/>	<input type="checkbox"/>
Possibilité d'organiser une visite privée du théâtre en compagnie de vos invités (10 pax)					<input type="checkbox"/>
Accès aux <b>pots de première avec les artistes</b>					<input type="checkbox"/>
<b>Billetterie VIP</b>					
<b>Réservation prioritaire des abonnements</b>	<b>1 semaine avant l'ouverture</b>	<b>2 mois avant l'ouverture</b>	<b>2 mois avant l'ouverture</b>	<b>2,5 mois avant l'ouverture</b>	<b>2,5 mois avant l'ouverture</b>
Interlocuteur privilégié à votre écoute		<input type="checkbox"/>	<input type="checkbox"/>	<input type="checkbox"/>	<input type="checkbox"/>
Placement préférentiel sur vos places de la saison **		<input type="checkbox"/>	<input type="checkbox"/>	<input type="checkbox"/>	<input type="checkbox"/>
Echange gratuit des billets		<b>48h avant</b>	<b>48h avant</b>	<b>24h avant</b>	<b>24h avant</b>
Accès aux «soirées Favart» jusqu'à 15 jours avant la date du spectacle (payant)			<input type="checkbox"/>	<input type="checkbox"/>	<input type="checkbox"/>
<b>Service billetterie VIP</b> , meilleures places garanties jusqu'à <b>48h avant</b> la date du spectacle				<input type="checkbox"/>	<input type="checkbox"/>
<b>Service billetterie VIP+</b> , meilleures places garanties jusqu'à la <b>dernière minute</b>					<input type="checkbox"/>

\* Nombre d'invitations en fonction du montant de votre don \*\* Meilleures places en fonction du montant de votre don  
 Votre don est déductible des impôts sur le revenu à hauteur de 66% dans la limite de 20% de votre revenu imposable.  
 Votre don est déductible des impôts sur la Fortune immobilière à hauteur de 75% dans la limite de 50 000 €.

2 3 Remplissez vos coordonnées et choisissez votre mode de règlement (cf. verso)

2 Indiquez le montant de votre don

 €

..... Fondation pour .....  
l'Opéra Comique



3 Remplissez vos coordonnées et choisissez votre mode de règlement

Nom		
Prénom		
Adresse		
Code postal		Ville
Téléphone (portable)		
Mail		
Mention de votre nom et de celui de votre conjoint tel que vous souhaitez le(s) voir apparaître sur notre site internet		

Cochez cette case si vous souhaitez rester anonyme dans nos publications.

#### Choisissez votre mode de règlement

- Carte bancaire** : sur le site de l'Opéra Comique
- Chèque** : à l'ordre de la Fondation pour l'Opéra Comique . Adresse : Opéra Comique Mécénat, 5 rue Favart 75002 Paris
- Cochez cette case si vous souhaitez recevoir les informations et offres de l'Opéra Comique.
- Cochez cette case si vous souhaitez recevoir les invitations du Cercle Favart une fois par mois

Date

Signature

Vos données personnelles font l'objet d'une collecte dans le but de vous tenir informé des activités du Théâtre National de l'Opéra Comique, d'un stockage et d'un traitement au sein de bases de données situées dans l'Union Européenne.

Ces données seront conservées pour une durée maximale de 2 ans, à l'issue, nous vous ferons parvenir une demande de renouvellement.

À tout moment, vous disposez d'un droit d'accès, de rectification et de suppression des informations qui vous concernent par mail [dpo@opera-comique.com](mailto:dpo@opera-comique.com) ou par courrier à l'adresse DPO - Opéra Comique - 5 rue Favart - 75002 Paris.



# MANDAT DE PRÉLÈVEMENT SEPA

Païement par prélèvement en trois fois ( à partir de 210 €), 14 nov. Le 1er règlement doit parvenir au moment de la souscription de l'abonnement ou de la carte de l'abonnement ou de la carte de réduction par chèque ou CB pour une somme équivalente à 1/3 du montant global.

Prélèvements suivants le 14 nov. et le 14 déc. (plus ou moins 7 jours).

En signant ce formulaire de Mandat de prélèvement SEPA, vous autorisez l'Opéra Comique à envoyer des instructions à votre banque pour débiter votre compte, et votre banque à débiter votre compte conformément aux instructions de l'Opéra Comique. Vous bénéficiez du droit d'être remboursé par votre banque selon les conditions décrites dans la convention que vous avez passée avec elle. Toute demande de remboursement doit être présentée dans les 8 semaines suivant la date de débit de votre compte pour un prélèvement autorisé.

*N.B. Vos droits concernant le présent mandat sont expliqués dans un document que vous pouvez obtenir auprès de votre banque.*

RÉFÉRENCE UNIQUE DU MANDAT	Réservé à l'Opéra Comique :
----------------------------	-----------------------------

DÉBITEUR		CRÉANCIER			
Nom		<b>IDENTIFIANT CREANCIER SEPA : FR67ZZZ8113E5</b>			
Adresse		Nom	Théâtre National de l'Opéra Comique		
Code postal		Adresse	5 rue Favart		
Ville		Code postal	75002	Ville	Paris
Pays		Pays	France		

DÉBITEUR						
IBAN						
BIC						<input type="checkbox"/> Paiement récurrent / répétitif (prélèvement en plusieurs fois)
Signature	Signé à:					
						Le:                    /                    /                    (JJ/MM/AAAA)

Veuillez compléter tous les champs du mandat.

N'oubliez pas de signer et de joindre un RIB comportant BIC-IBAN ainsi qu'une enveloppe timbrée avec l'adresse de votre banque.

# L'ÉQUIPE

## CONSEIL D'ADMINISTRATION

### PRÉSIDENT

Jean-Yves Larroutourou

### PRÉSIDENTE D'HONNEUR

Maryvonne de Saint Pulgent

### MEMBRES DE DROIT

**Directrice Générale de la Création Artistique**  
(Ministère de la Culture)

Sylviane Tarsot-Gillery

**Secrétaire Général**  
(Ministère de la Culture)

NN

**Directrice du Budget**  
(Ministère de l'Économie et des Finances)

Amélie Verdier

### PERSONNALITÉS QUALIFIÉES

Mercedes Erra

Maryse Aulagnon

### REPRÉSENTANTS DES SALARIÉS

Michaël Dubois

Dominique Gingreau

## DIRECTION

**Directeur**  
Olivier Mantei

**Secrétaire**  
Karine Belcari

## ADMINISTRATION ET FINANCES

**Directrice administrative et financière**  
Nathalie Lefèvre

**Délégué à la DAF**  
Nicolas Heitz

**Cheffe comptable**  
Agnès Koltein

**Comptable / régisseuse de recettes**  
Patricia Aguy

**Employée administrative**  
Céline Dion

**Agent comptable**  
Véronique Bertin

## RESSOURCES HUMAINES

**Directrice des ressources humaines**  
Myriam Le Grand

**Adjointe, juriste en droit social**  
Pauline Lombard

**Délégué à la direction des ressources humaines**  
Alexandre Meng

**Responsable de la paye**  
Laure Joly

**Adjoint à la responsable de la paye, responsable du SIRH**  
Aimad Hammar

## SECRETARIAT GÉNÉRAL

**Secrétaire général·e**  
NN

**Secrétaire générale adjointe**  
Laure Salefranque

**Attachée de presse**  
Alice Bloch

**Rédacteur multimédia**  
David Nové-Josserand

**Chargé·e de médiation**  
NN

**Chargé de communication éditoriale**  
Simon Feuvrier

**Responsable du protocole et des privatisations**  
Margaux Levavasseur

**Responsable du numérique et de son développement**  
Juliette Tissot-Vidal

**Cheffe du service des relations avec le public**  
Angelica Dogliotti

**Cheffe adjointe**  
Philomène Loambo

**Responsable de la billetterie**  
Théo Maille

**Adjointe au responsable de la billetterie**  
Sonia Bonnet

**Responsable du mécénat**  
Camille Claverie Rospide

**Chef de projet mécénat**  
Paul-Henry Alayrac

**Cheffe du service de l'accueil**  
Laurence Coupaye

**Chef adjoint**  
Stéphane Thierry

**Ouvreur·es**  
Sandrine Coupaye  
Séverine Desonnais

**Contrôleurs**  
Stefan Brion  
Victor Alesi  
Pierre Cordier

## PRODUCTION/ COORDINATION ARTISTIQUE

### Directrice de la production et de la coordination artistique

Sophie Houlbrèque

### Adjointe en charge de la coordination artistique

Maria-Chiara Prodi

### Administratives de production

Caroline Giovos

Cécile Ducournau

Élise Griveaux

### Attachée de production

NN

## COLLABORATION ARTISTIQUE

### Dramaturge

Agnès Terrier

### Conseiller artistique

Christophe Capacci

## ÉQUIPES TECHNIQUES

### Directeur technique

François Muguet-Notter

### Adjointe

Agathe Herrmann

### Secrétaire direction technique

Alicia Zack

### Régisseuse de production

Aurore Quenel

### Technicienne CAO/DAO

Charlotte Maurel

### Régisseuse générale de coordination

Emmanuelle Rista

### Régisseur général

Michaël Dubois

### Régisseuse de scène

Annabelle Richard

### Régisseur d'orchestre

Antonin Lanfranchi

### Chef du service machinerie et accessoires

Bruno Drillaud

### Chef adjoint du service machinerie

Jérôme Chou

NN

### Chef adjoint du service accessoire

Laurent Pinet

### Machinistes / Accessoiristes

Stéphane Araldi

Paul Atlan

Luigino Basiello

Fabrice Costa

Thierry Manresa

Paul Rivière

Lucie Bascret

Julien Boulouvar

Jérémie Strauss

Thomas Jourden

### Chef du service audiovisuel

Quentin Delisle

### Chefs adjoints

Florian Gady

Etienne Oury

### Technicien audiovisuel

Stanislas Quidet

### Chef du service électricité

Sébastien Böhm

### Chefs adjoints

Julien Dupont

François Noël

### Sous-chef

Csaba Csoma

### Électriciens

Sohail Belgaroui

Grégory Bordin

Julien Dupont

Cédric Enjoubault

Dominique Gingreau

Ridha Guizani

Geoffrey Parrot

### Cheffe du service couture-habillement et

### maquillage-perruques

Christelle Morin

### Cheffe adjointe du service couture

Marilyne Lafay

### Cheffe adjointe habillage

Clotilde Timku

### Cheffe adjointe du service maquillage-perruques

Amélie Lecul

### Adjoint au directeur technique, responsable du bâtiment et des services généraux

Renaud Guitteaud

### Adjoint au responsable du Bâtiment, responsable du service intérieur

Christophe Santer

### Ouvrier tous corps d'état

Noureddine Bouzelfen

### Cheffe d'équipe des huissiers et du standard

Cécilia Tran

### Standardiste

Fatima Djebli

### Chef de la sécurité et de la sureté

Pascal Heiligenstein

## MAÎTRISE POPULAIRE DE L'OPÉRA COMIQUE

### Directrice artistique

Sarah Koné

### Déléguée à la Maitrise

Marion Nimaga-Brouwet

### Chargée d'administration

Morgane Faure

# CALENDRIER


## JANVIER

16	sam.	15h	Cours public maîtrise
18	lun.	20h	<b>Titon et l'Aurore</b>
19	mar.	20h	<b>Titon et l'Aurore</b>
21	jeu.	14h	Chansons à Partager
24	dim.	15h	<b>Titon et l'Aurore</b>
25	lun.	20h	<b>Titon et l'Aurore</b>
26	mar.	14h	Cours public maîtrise
27	mer.	20h	<b>Titon et l'Aurore</b>

## FÉVRIER

13	sam.	16h	Porte 8 Kids
14	dim.	16h	Porte 8 Kids

## MARS

1 <sup>er</sup>	lun.	20h	<b>La Belle Hélène</b>
3	mer.	10h-18h	Colloque : L'Opéra Comique dans le RTLN
3	mer.	20h	<b>La Belle Hélène</b>
5	ven.	20h	<b>La Belle Hélène</b> 
7	dim.	15h	<b>La Belle Hélène</b>  <b>R</b>
9	mar.	13h	À l'heure du déjeuner <b>R</b>
9	mar.	20h	<b>La Belle Hélène</b>

10	mer.	14h30	Mécanopéra
11	jeu.	14h	Mécanopéra
11	jeu.	20h	<b>La Belle Hélène</b>
27	sam.	15h	Chantez Maintenant


## AVRIL




11	dim.	10h-18h	Portes ouvertes Famille
18	dim.	15h	<b>Le Voyage dans la Lune</b> 
19	lun.	20h	<b>Le Voyage dans la Lune</b>
22	jeu.	20h	<b>Le Voyage dans la Lune</b>
23	ven.	20h	<b>Le Voyage dans la Lune</b>
24	sam.	20h	<b>Le Voyage dans la Lune</b> 

## MAI

10	lun.	14h	Chansons à Partager
----	------	-----	---------------------

## JUIN

2	mer.	10h-18h	Colloque : La nature n'est pas un décor
3	jeu.	10h-18h	Colloque : La nature n'est pas un décor
4	ven.	20h	<b>L'Orfeo</b>
6	dim.	15h	<b>L'Orfeo</b>  <b>R</b>
7	lun.	20h	<b>L'Orfeo</b>

**R** Dimanches Relax  
spectacles accessibles    
 Séances en audiodescription  
Infos p. 50

8 mar.	10h	Mécanopéra
9 mer.	14h30	Mécanopéra
9 mer.	20h	L'Orfeo
10 jeu.	13h	À l'heure du déjeuner <b>R</b>
10 jeu.	20h	L'Orfeo 
12 sam.	15h	Chantez Maintenant

## SEPTEMBRE

22 mer.	10h-18h	Colloque : Les femmes de l'Opéra Comique n°3
23 jeu.	10h-18h	Colloque : Les femmes de l'Opéra Comique n°3
25 sam.	20h	Fidelio
27 lun.	20h	Fidelio
29 mer.	20h	Fidelio

## OCTOBRE

1 <sup>er</sup> ven.	20h	Fidelio
2 sam.	16h	Porte 8 Kids
3 dim.	11h	Porte 8 Kids
3 dim.	15h	Fidelio <b>R</b>
16 sam.	15h	Chantez Maintenant

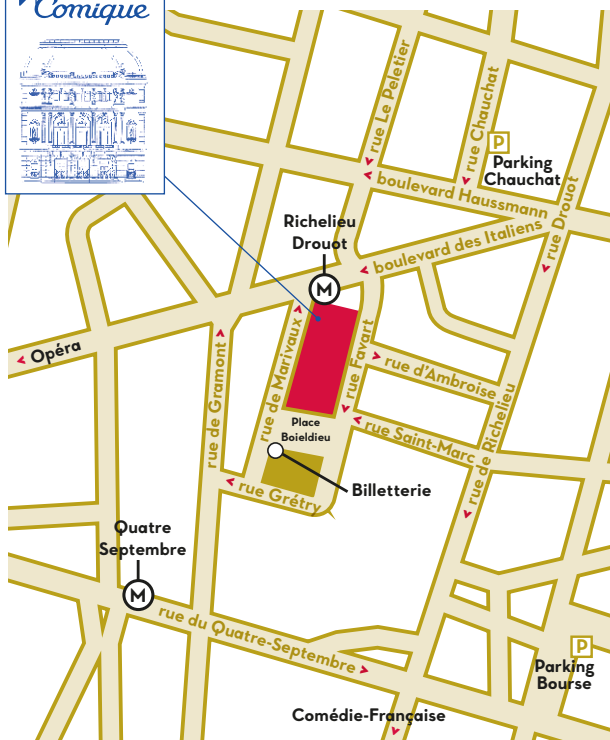
## NOVEMBRE

2 mar.	20h	Les Éclairs
4 jeu.	20h	Les Éclairs
6 sam.	20h	Les Éclairs
7 dim.	15h	Chansons à Partager
8 lun.	14h	Mécanopéra
8 lun.	20h	Les Éclairs
9 mar.	13h	À l'heure du déjeuner
10 mer.	14h30	Mécanopéra

## DÉCEMBRE

9 jeu.	14h-18h	Colloque : D'amour, L'ardente Flamme
10 ven.	10h-18h	Colloque : D'amour, L'ardente Flamme
11 sam.	10h-13h	Colloque : D'amour, L'ardente Flamme
11 sam.	15h	Chantez Maintenant
13 lun.	20h	Roméo et Juliette
15 mer.	20h	Roméo et Juliette
16 jeu.	14h	Concert de Noël
17 ven.	20h	Roméo et Juliette 
18 sam.	16h	Concert de Noël
19 dim.	15h	Roméo et Juliette  <b>R</b>
21 mar.	20h	Roméo et Juliette

# EN PRATIQUE



L'ouverture des portes du théâtre s'effectue **45 minutes avant la représentation.**

Les conditions d'accueil du public sont susceptibles de changer en fonction de la situation sanitaire.

**Entrée principale** > Place Boieldieu - 75002

**Accès PMR** > 5 rue Favart. Un ascenseur est accessible. 

**Accès spectacles Porte 8** > Entrée (de plain pied) Rue Marivaux.

**Vigipirate** > Lorsque le plan vigipirate est activé, les spectateurs sont invités à ouvrir leurs sacs et manteaux pour vérification à l'entrée du bâtiment. Les objets encombrants ou valises ne sont pas admis dans l'enceinte du théâtre.


## ACCÈS

 **8 9** Richelieu-Drouot

 **3** Quatre-Septembre  
 Auber

 **20 27 39 48 52 67 74 85 95**


**VÉLO** > Parkings 1 et 7 rue Favart, 24 et 28 rue Saint Marc, 11 et 15 bd des Italiens


**VOITURE** > Parking **Chauchat Drouot** et **Bourse**  
> Places  : 3 rue Marivaux (50m) 21, 25, 29 bd des Italiens (150m), 7 bd Haussmann (100m), 28 rue Feydeau (150m), 53 rue Vivienne (200m)


> **Forfait parking** : En partenariat avec le parking Chauchat Drouot, bénéficiez d'un forfait exclusif de 5€ pour votre soirée, de 18h à 2h (contremarque à retirer le soir-même au guichet "Retrait des billets").


## SERVICES

 > Le vestiaire est gratuit.

 > Les poussettes peuvent être laissées au vestiaire.

 > Des réhausseurs sont disponibles sur demande

 > Des tables à langer se trouvent au rez-de-chaussée

 > Le bar d'entracte, dans le foyer, propose restauration légère et rafraîchissements dès l'ouverture des portes du théâtre.

**Direction de la Publication**  
Olivier Mantei

**Coordination et édition**  
Laure Salefranque  
Simon Feuvrier

**Textes**  
Agnès Terrier, Laure Salefranque,  
Avec l'aide de toute l'équipe  
du Secrétariat général

**Photos**  
p.4 © Stefan Brion, Sabine Hartl  
& Olaf-Daniel Meyer, David  
Nové-Josserand  
p.5 © Stefan Brion, Axelle  
Paysant-Le Roux  
p.6-7 © Sabine Hartl  
& Olaf-Daniel Meyer  
p.30-31 © Christophe Raynaud,  
Pierre Grosbois, Laurraine Wauters,

Stefan Brion, Vincent Pontet  
p.32-33 © Alice Pascaud, Petrus,  
Vincent Lappartient, Sarah  
Bouasse, Inanis, Bruno Melegari,  
SOUFFLE studio, Marco Borelli,  
Gosia Wnek, Emmanuelle  
Descraques, DR.  
p.35 © Stefan Brion  
p.36-37 © Stefan Brion  
p.49 © Axelle Paysant-Le Roux

p.53 © Stefan Brion  
p.55 © Axelle Paysant-Le Roux  
p.60 © Sabine Hartl  
& Olaf-Daniel Meyer  
p.61 © Julien Étienne, Stefan Brion  
p.62-63 © Stefan Brion  
p. 5, 49, 55 : avec l'aimable  
participation de la Maîtrise  
Populaire de l'Opéra Comique

**Illustrations**

[couverture, p.10-34] © Julia Lamoureux

**Création graphique**

Inconito

Licence E.S. 1-1088 384 ; 2-1088 385 ; 3-1088 386

## L'OPÉRA COMIQUE REMERCIE SES DONATEURS INDIVIDUELS

Monsieur et Madame Thierry et Maryse Aulagnon, Monsieur et Madame Loïc et Isabelle de Kerviler, Monsieur Bernard Le Masson, Monsieur Pâris Mouratoglou, Monsieur et Madame Ara et Véronique Aprikian, Monsieur Michel Carlier, Monsieur et Madame Jacques et Paule Cellard, Monsieur Jean Cheval, Monsieur Philippe Crouzet et Madame Sylvie Hubac, Monsieur Didier Deconinck, Monsieur et Madame Gérard et Martine Dedieu-Anglade, Monsieur Philippe Derouin, Monsieur Charles Foussard, Monsieur et Madame Hervé et Elisabeth Gambert, Madame Marie-Claire Janailhac-Fritsch, Monsieur Michel Lagoguey, Monsieur Georges Lagrange, Monsieur Jean-Yves Larrouturou, Monsieur Patrick Oppeneau, Monsieur Pierre Rivière, Monsieur et Madame Christian Roch, Monsieur Olivier Schoutteten, Madame Clothilde Théry, Monsieur et Madame Laurent et Anne Tourres.

**Téléphone**  
01 70 23 01 31

**Internet**  
[opera-comique.com](http://opera-comique.com)

**Guichet**  
1 place Boieldieu - 75002 Paris

Suivez-nous sur





opéra  
*Comique*